

وزارة الزراعة و الإصلاح الزراعي
NAPC
المركز الوطني للسياسات الزراعية

15

2004

12

مشروع GCP/SYR/006/ITA



:
2004 12 "
. GCP/SYR/006/ITA
-
(1)

. GCP/SYR/006/ITA

" "

1950

800

2000

" "

928

. 2003

. (2)

"

"

- - - - -

:

- : ●
- : ●
- : ●
- : ●
- : ●
- : ●
- : ●

()

" "

" "

:

2000 1950

%86-60

%17-6

. 1975

S

" "

" "

%100

(- - - - -)

()

" "

" "

" "

:

1998 %45 1994
 %49 (%43)
 . (%70)

— : " " — — —
:
" "

)

(

:

(Ozama)

(" ") - -)

%70

(PROCAMPO)

1997 (" ") 1994)

(
:
%100 ()
%33 %115

:

:

()

)

(

)

(...

:

:

()

)

(

" " :
" "

)

(

" "

" "
:

() -1

-2

-3

-4

:

:

:

:

:

()

()

" "

:

:

.

.

1

-

-

-

GCP/SYR/006/ITA

-

-

-

-

-

-

-

-

" "

-

" "

-

-

-

-

-

-

_____ -

-

-

-

-

-

-
-

-

-

-

-

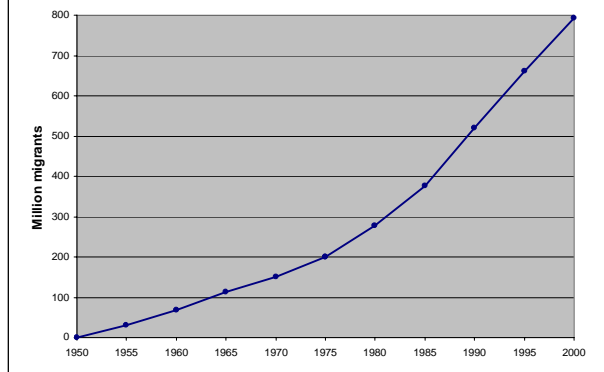
-
-
-

-

-

-

1950



:

2004

12

- هل الزراعة "خاصة" ؟
- الأدوار الاقتصادية
- الأدوار الاجتماعية
- الأدوار البيئية
- الأدوار الثقافية

-
-
-
-

- القسم 1 : إطار السياسات التاريخية
- القسم 2 : الدور البيئي - الوطني و المحلي
- القسم 3 : دور مكافحة الفقر
- القسم 4 : الأمن الغذائي الوطني والأسري
- القسم 5 : دور الحماية من الأزمات
- القسم 6 : الحيوية الاجتماعية (الهجرة من الريف إلى المدينة)
- القسم 7 : الدور المفاهيم والثقافي

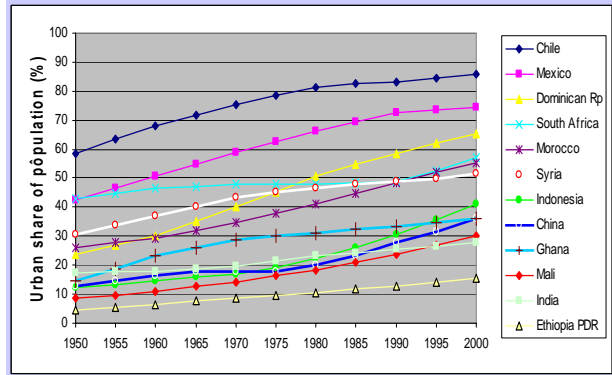
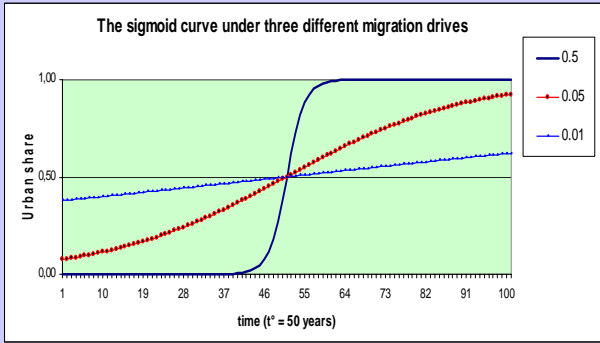


- اتجاهات حصة الريف من السكان
- تاريخ "طريق الهجرة"

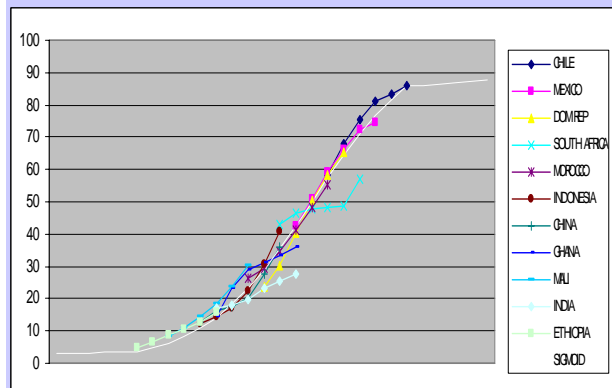
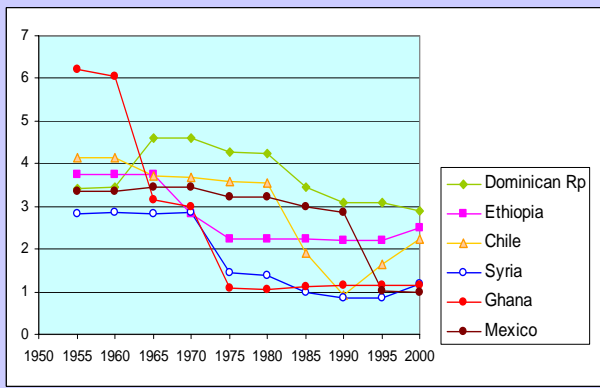
نموذج الـ sigmoid

$$u = 1 / (1 + e^{-mt})$$

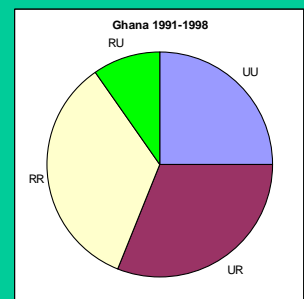
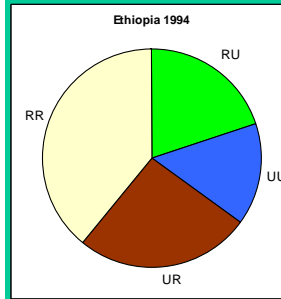
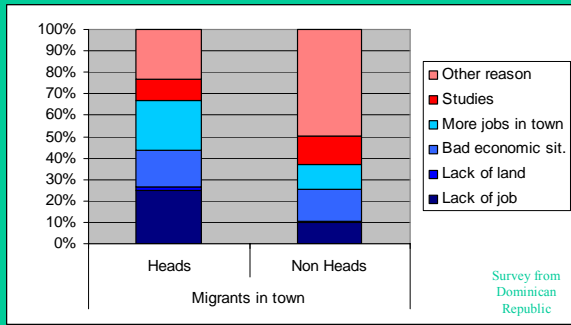
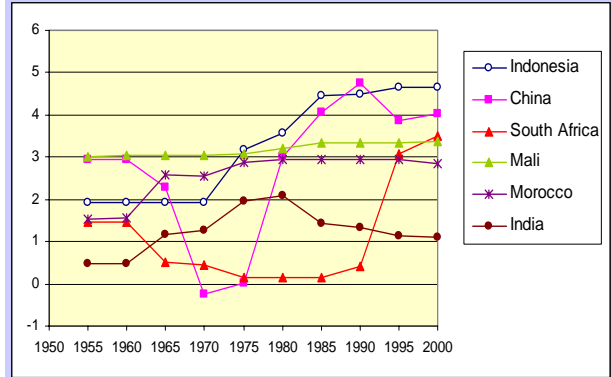
m = migration drive



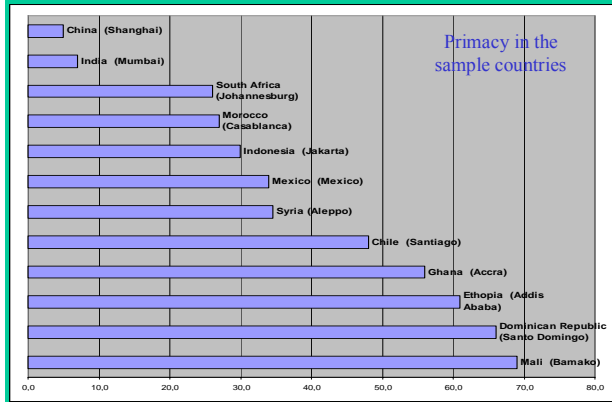
طريق التحول إلى المدنية بين الدول



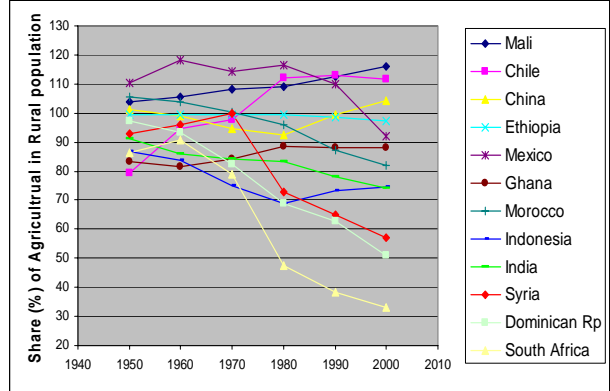
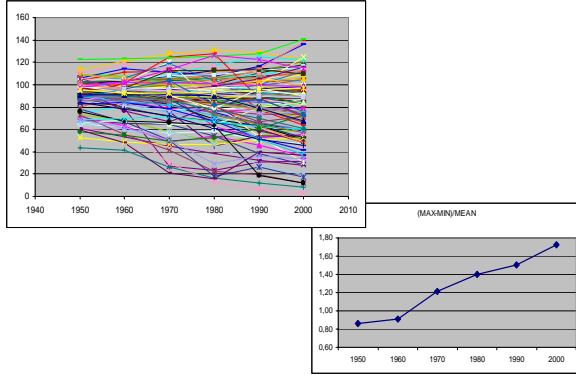
- من يهاجر إلى أين؟
- أنماط التنمية المدنية وتكاليفها
- دور الزراعة



- دور الزراعة في مكافحة الفقر
- حجم الزراعة
- فوارق القطاعات الفرعية
 - الفوارق السلعية
 - الفوارق المؤسسية
 - مشاريع التنمية
- الهجرة من الريف إلى الريف (موسمية أو مؤقتة)
- التنمية الزراعية والريفية



نسبة سكان الزراعة / الريف (%) - 112 دولة نامية



• الفوارق السلعية

• الفوارق المؤسسية

• التنمية الزراعية المحلية (المشاريع)

- حدا التجارة الزراعية
- الزراعة المربحة التي تستخدم العمالة بشكل مكثف
- أسواق رأس المال
- انعدام الأمن الزراعي

- سياسات الهجرة
- السياسات الاجتماعية
- السياسات المدنية
- إدارة التنمية المكانية

- إن الاقتصاد الريفي بكامله هام للهجرة
- البنية التحتية والخدمات الريفية
- الروابط الزراعية مع الفعاليات غير الزراعية
- كيف يمكن المحافظة على النسيج الاجتماعي في المناطق الريفية؟

إن "إعادة إحياء" المناطق الريفية يجب أن يشكل أولوية
لتعزيز الاستقرار الاجتماعي وللمساعدة في تخفيض معدل
الهجرة من الريف إلى المدينة الذي تعاني منه الكثير من
الدول". إعلان روما حول الأمن الغذائي العالمي - الفقرة
5 (قمة الغذاء العالمي - تشرين الثاني 1996).