

وزارة الزراعة و الإصلاح الزراعي
NAPC
المركز الوطني للسياسات الزراعية

النشرة السلعية رقم 1

لحم الغنم

سمير جراد

المركز الوطني للسياسات الزراعية

أيار، 2006

Project GCP/SYR/006/ITA



Food and Agriculture
Organization of
the United Nations



COOPERAZIONE
ITALIANA



Ministry of Agriculture
and Agrarian Reform

لحم الغنم السوري

ملخص

هذه النشرة السلعية تعطي لمحة عن تطور قطاع لحم الغنم في سورية مستندة إلى البيانات الرسمية الخاصة بالإنتاج والاستهلاك والصادرة عن المكتب المركزي للإحصاء، ووزارة الزراعة والإصلاح الزراعي، و المركز الوطني للسياسات الزراعية.

بيانات الإنتاج توفر معلومات حول استخدام عوامل الإنتاج، نظم الإنتاج، تكاليف الإنتاج، والعرض الإجمالي. ويشمل استخدام عوامل الإنتاج الموارد الطبيعية (الأرض والمياه)، العمالة، ورأس المال (القروض ومدخلات الإنتاج والآلات).

أما بيانات الاستهلاك تتضمن معلومات حول الاستخدامات المحلية للسلعة، التصدير، والطلب الإجمالي. وفي هذا السياق تم استعراض أسواق لحم الغنم المختلفة.

قائمة المحتويات

المحتويات
الأشكال البيانية
الجداول

المحتويات

الجدول 1

تطور إنتاج لحم الغنم وتكاليف الإنتاج (إجرة الأرض، الوقود والكهرباء والماء، العمالة، الصيانة، و الاهتلاك) للفترة 1976 – 2004.

إن المعلومات حول العمالة تشمل متطلبات العمالة معبرا عنها بالساعة والليرة السورية وموزعة إلى عمالة مستأجرة وعائلية. ويصف الشكل 1 تطور إنتاج لحم الغنم ومتطلبات العمالة. أما الشكل 2 فيشير إلى تطور أجرة الأرض، نفقات الكهرباء و الوقود والماء، تكاليف العمالة، نفقات الصيانة والإهتلاك.

الجدول 2

توزيع مالكي الأراضي والحيوانات وميزاتهم الرئيسية حسب المحافظات (1994).

الجدول يستعرض معلومات حول عدد المالكين المسجلين في كل محافظة. كما يتضمن عدد القطع، المساحة الإجمالية، وعدد الحيوانات. و الشكل 3 يوضح الملكية حسب البند والمحافظة.

الجدول 3

توزيع مالكي الأراضي والحيوانات والآلات الزراعية وميزاتهم الرئيسية حسب المحافظات (1994). الجدول يستعرض معلومات حول مالكي الأراضي الذين يملكون الحيوانات والآلات الزراعية موزعة حسب المحافظات وفقاً لإحصائيات 1994. حيث يشمل عدد المالكين، عدد القطع، المساحة الإجمالية، وأنواع مختلفة من

الحيوانات بما فيها الغنم، وعدد الآلات بما فيها الجرارات، والحصادات الدراسات. و [الشكل 4](#) يعطي فكرة عن هذا النموذج من المالكين حسب المحافظة.

الجدول 4

تطور متطلبات رأس المال لتسمين الحملان خلال الفترة 1976 – 2004 (ألف طن، ألف حمل، ومليون ل.س) الجدول يوضح تطور رأس المال المطلوب لتسمين الحملان ومعدلات النمو خلال فترة 1976 – 2004. حيث يشمل القروض العينية والنقدية والمشتريات من المدخلات حسب الكميات والقيم متضمنة الوقود، العلف، الحملان والنققات البيطرية. و يستعرض الجدول أيضاً تطور نفقات الأعلاف، التكاليف الإجمالية للمشتريات من المدخلات، التكاليف الثابتة، التكاليف المتغيرة والتكاليف الإجمالية الخاصة بالتسمين. و يوضح [الشكل 5](#) تطور القروض الخاصة بلحم الغنم العينية والنقدية خلال الفترة 1987 – 2004 أما [الشكل 6](#) يعطي لمحة عن تطور تكاليف العلف، المشتريات من المدخلات، التكاليف الثابتة، التكاليف المتغيرة وإجمالي تكاليف التسمين الخاصة بلحم الغنم.

الجدول 5

تطور المصادر العلفية الرئيسية وأسعارها (1976 – 2004). الجدول يوضح تطور الموارد العلفية المتعلقة بتسمين الأغنام إضافة إلى أسعار المحاصيل العلفية الرئيسية ومعدلات النمو خلال الفترة 1976 – 2004. وتتضمن هذه المصادر الشعير، القمح، القطن، الذرة، المحاصيل الرعوية والمراعي وغيرها من الأعلاف. ويوضح [الشكل 7](#) تطور المساحة المزروعة بالشعير، القمح، القطن، الذرة، المحاصيل الرعوية والمراعي خلال الفترة 1976 – 2004.

الجدول 6

تطور الهطول المطري حسب المحافظات خلال الفترة 1976 – 2004 (مم) الجدول يستعرض تطور الهطول المطري حسب المحافظات خلال الفترة 1976 – 2004. ويوضح [الشكل 8](#) تطور الهطول المطري حسب المحافظات لنفس الفترة.

الجدول 7

توزيع الثروة الحيوانية لمالكي الحيوانات حسب المحافظات (1994). يستعرض الجدول مالكي الحيوانات وعدد حيواناتهم حسب المحافظات لعام 1994. كما يوضح [الشكل 9](#) توزيع عدد الحيوانات الرئيسية حسب المحافظات لعام 1994.

الجدول 8

توزيع مالكي الأغنام حسب المحافظات (1994).

الجدول يستعرض عدد مالكي الأغنام وعدد أغنامهم حسب المحافظات والرأس لعام 1994. ويوضح [الشكل 10](#) عدد الأغنام حسب عدد الرؤوس والمحافظة لعام 1994. ويشير [الشكل 11](#) إلى عدد مالكي الأغنام حسب عدد الرؤوس والمحافظة.

الجدول 9

تطور عدد الأغنام وإنتاج لحم الغنم مقارنة بعدد وإنتاج الحيوانات المنافسة للفترة 1976-2004 (ألف رأس و ألف طن). الجدول يستعرض تطور عدد الأغنام وإنتاج لحم الغنم مقارنة بعدد وإنتاج الحيوانات المنافسة للفترة 1976-2004. ووفقاً لذلك، يعرض الشكلان [12](#) و [13](#) تطور عدد الحيوانات وإنتاجها على التوالي.

الجدول 10

ميزانية تسمين الأغنام لـ 100 حمل (1994).

الجدول يستعرض بنود ميزانية التسمين والتي تتضمن العوائد، التكلفة الإجمالية، التكلفة المتغيرة، التكلفة الثابتة وهامش الربح لـ 100 حمل في 1994. ويقارن الشكل 14 بين هذه المؤشرات.

الجدول 11

حصة أجزاء الحيوان حسب وزن اللحم الحي (%).
يوضح الجدول حصة أصناف مختلفة من منتجات أجزاء الحيوانات مقارنة بوزن اللحم الحي.

الجدول 12

العرض الكلي للحم الغنم (1985 – 2004).
الجدول يستعرض تطور إنتاج لحم الغنم حسب المحافظات، الإنتاج المحلي الكلي للحم الغنم، استيراد لحم الغنم والعرض الكلي للحم الغنم خلال الفترة 1985-2004. ويستعرض الشكل 15 تطور العرض الكلي للحم الغنم خلال الفترة 1985-2003. كما يوضح الشكل 16 توزيع الإنتاج المحلي للحم الغنم حسب المحافظة.

الجدول 13

إنتاج لحم الغنم حسب دول مختارة للفترة 1999-2001 (ألف طن و %)
يقارن الجدول بين الدول المنتجة للحم الغنم من حيث وزن الذبائح، الإنتاج والحصة. ويوضح الشكل 17 وزن الذبائح في دول مختارة.

الجدول 14

تطور أسعار الجملة للحم الغنم بعظمه حسب المحافظات للفترة 1980 – 2004 (ل.س/كغ و %)
يوضح الجدول تطور أسعار الجملة للحم الغنم بعظمه للفترة 1999-2004 حسب المحافظات وتطور الرقم القياسي لسعر الجملة المصحح للفترة 1980 – 2004. ويصف الشكل 18 تطور الرقم القياسي المصحح خلال الفترة 1980 – 2004.

الجدول 15

تطور الرقم القياسي لسعر الجملة لمنتجات مختلفة خلال الفترة 1996-2004 (%)
يصف الجدول تطور الرقم القياسي لسعر الجملة للسلع الغذائية وغير الغذائية. ويوضح الشكل 19 التغيرات في هذه الأرقام القياسية خلال الفترة 1996-2004. بالنسبة لعام 1999 سنة الأساس هي 1990. بالنسبة لعام 2001 سنة الأساس هي 2000.

الجدول 16

تطور أسعار التجزئة للحم الغنم الهبر حسب المحافظات خلال الفترة 1980 – 2004 (ل.س/كغ)
يوضح الجدول تطور أسعار التجزئة للحم الغنم الهبر حسب المحافظات خلال الفترة 1980 – 2004. ويصف الشكل 20 الاختلافات في أسعار التجزئة بين المحافظات خلال الفترة 1980-2004.

الجدول 17

تطور الأرقام القياسية لسعر التجزئة لسلع مختلفة خلال الفترة 1990 – 2004 (%)
يوضح الجدول تطور الأرقام القياسية لسعر التجزئة للسلع الغذائية وغير الغذائية خلال الفترة 1990-2004.

الجدول 18

مصفوفة الارتباط بين المحافظات لأسعار التجزئة الجارية (1980 – 2004)
يوضح الجدول درجة الارتباط بين المحافظات فيما يتعلق بأسعار التجزئة خلال الفترة 1980 – 2004.

الجدول 19

تطور الطلب الكلي للحم الغنم السوري (1980 – 2004) يوضح الجدول تطور الطلب المحلي على لحم الغنم، الطلب الكلي على لحم الغنم، معدل الاستهلاك الفردي من لحم الغنم، أسعار السلع المنافسة والاستهلاك الخاص خلال الفترة 1980-2004. ووفقاً لذلك، يقارن الشكل 21 بين تطور الإنتاج المحلي، الاستيراد، التصدير، العرض والطلب الكلي لنفس الفترة. ويقارن الشكل 22 بين تطور معدل الاستهلاك الفردي للحم الغنم وأسعار السلع المنافسة خلال الفترة 1981-2004. كما يصف الشكل 23 تطور معدل الاستهلاك الخاص الفردي لنفس الفترة المشار إليها.

الجدول 20

الإنفاق والاستهلاك الشهري للفرد من لحم الغنم حسب المحافظات (2003 – 2004)

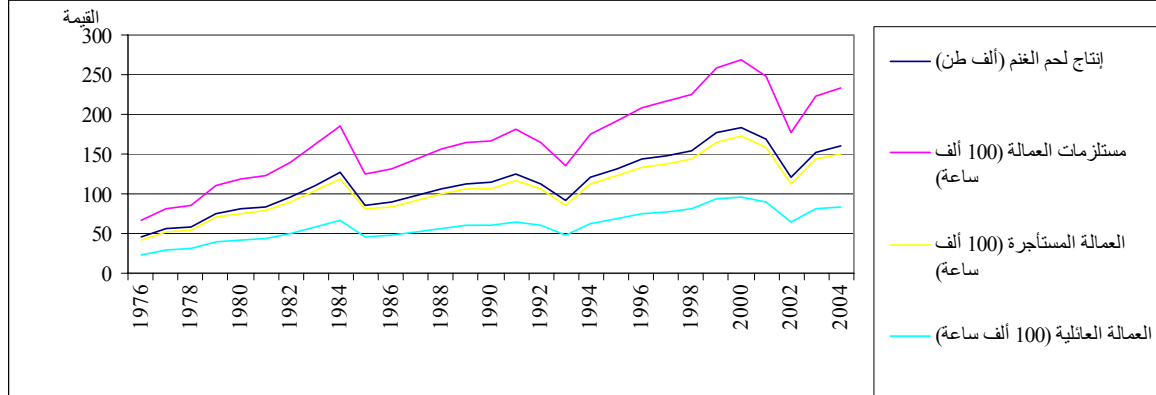
يعرض الجدول معلومات حول معدل الإنفاق والاستهلاك الشهري للفرد بالنسبة لسكان المدينة و الريف حسب المحافظات وفقاً لتعداد 2003 – 2004.

الجدول 21

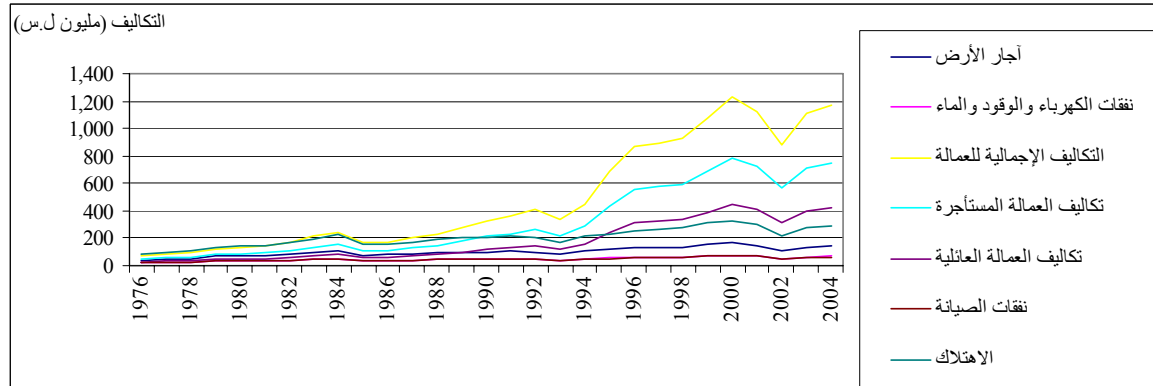
الإنفاق والاستهلاك الشهري للأسرة من لحم الغنم حسب المحافظات (2003 – 2004) يعرض الجدول معلومات حول معدل الإنفاق والاستهلاك الشهري للأسرة بالنسبة لسكان المدينة و الريف حسب المحافظات وفقاً لتعداد 2003 – 2004. ويقارن الشكلان 24 و 25 بين الإنفاق والاستهلاك الشهري للفرد والأسرة على التوالي.

الأشكال البيانية

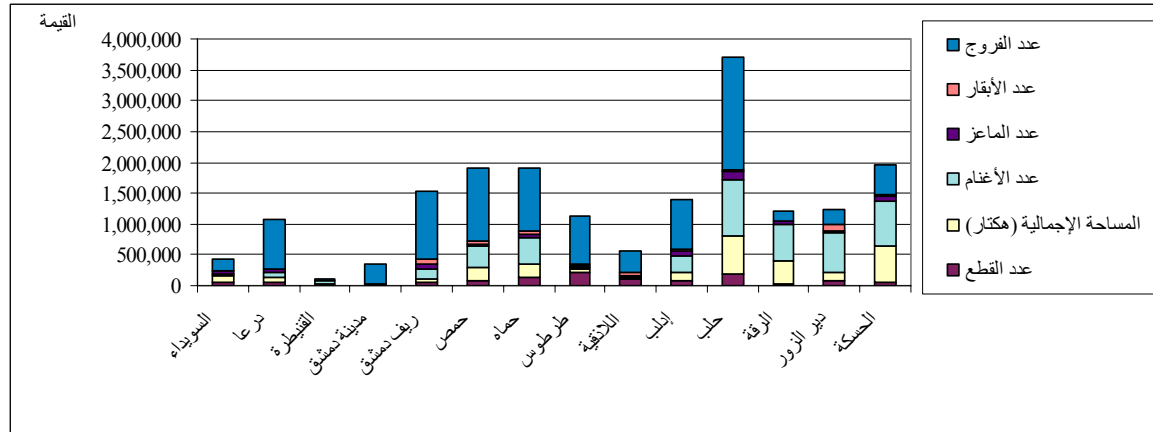
الشكل 1 - تطور لحم الغنم ومتطلبات العمالة للفترة 1976 - 2004 (ألف طن و 100 ألف ساعة)



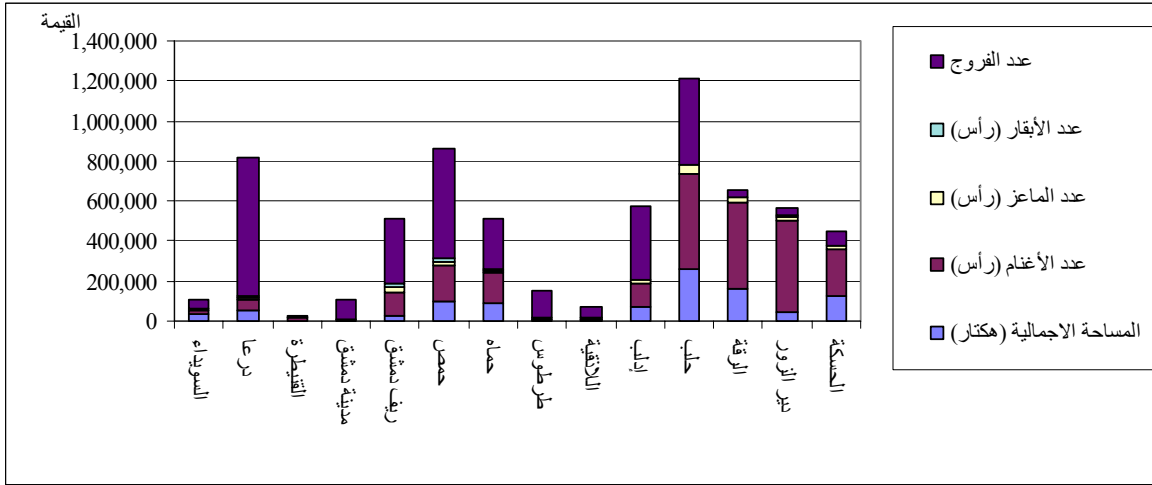
الشكل 2 - تطور بنود التكلفة الخاصة بتسمين الأغنام للفترة 1976 - 2004 (مليون ل.س)



الشكل 3- مالكي الأراضي والحيوانات حسب المحافظات (1994)

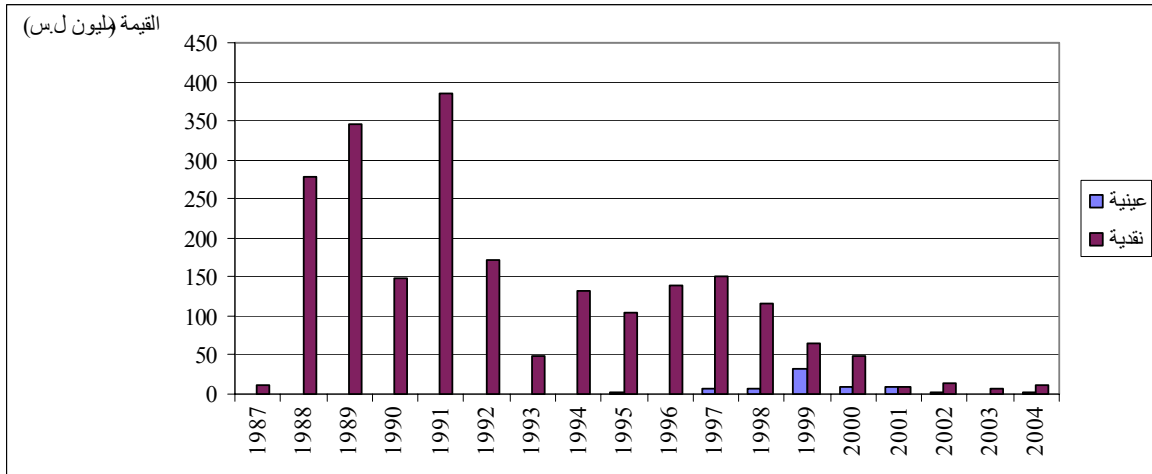


الشكل 4- مالكي الأراضي والحيوانات والآلات الزراعية حسب المحافظات (1994)



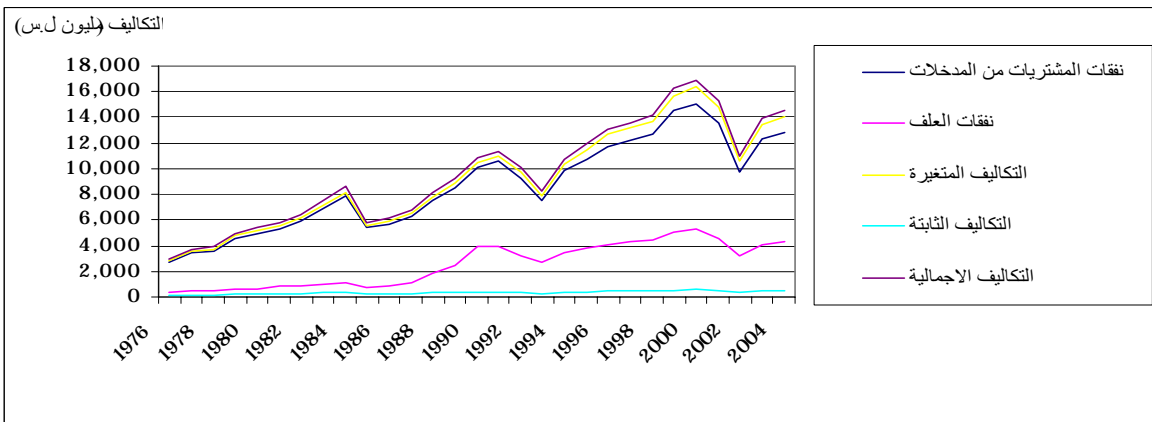
المصدر: انظر الجدول المرفق 3.

الشكل 5- تطور قروض لحم الغنم خلال الفترة 1987 – 2004 (مليون ل.س)



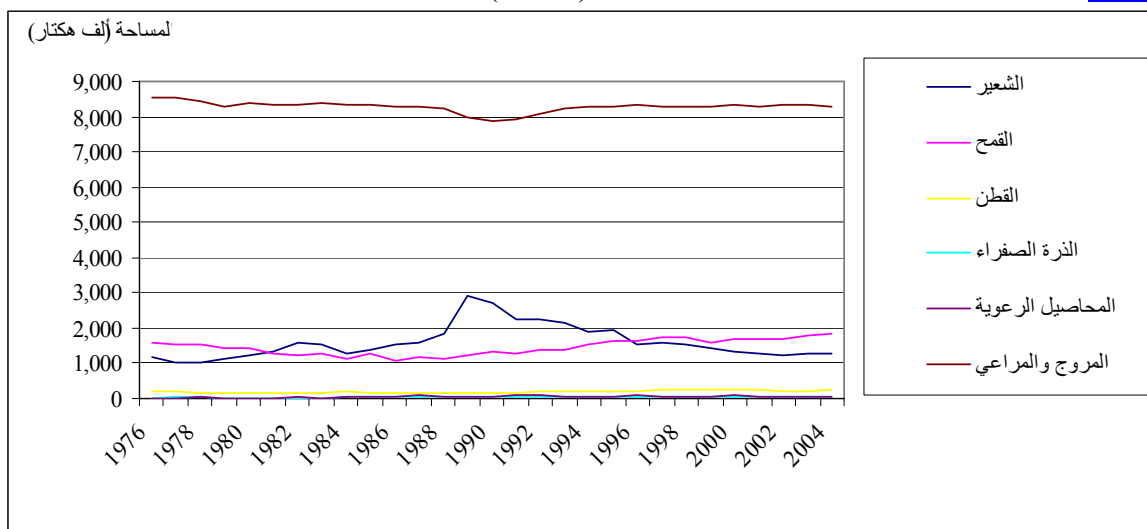
المصدر: انظر الجدول المرفق 4.

الشكل 6- تطور أنواع التكاليف الخاصة بتسمين الأغنام خلال الفترة 1976 – 2004 (مليون ل.س)



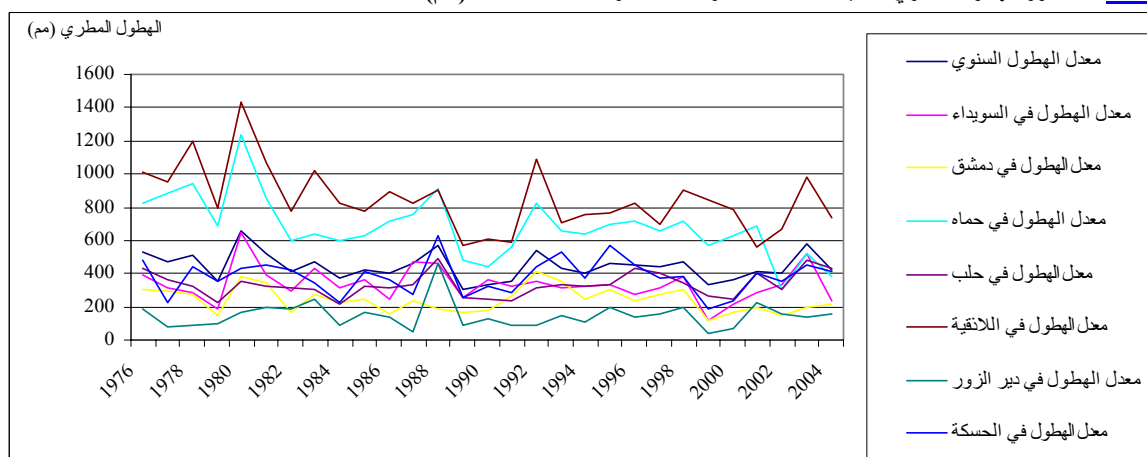
المصدر: انظر الجدول المرفق 4.

الشكل 7 - تطور مساحة المحاصيل العلفية خلال الفترة 1976 - 2004 (ألف هكتار)



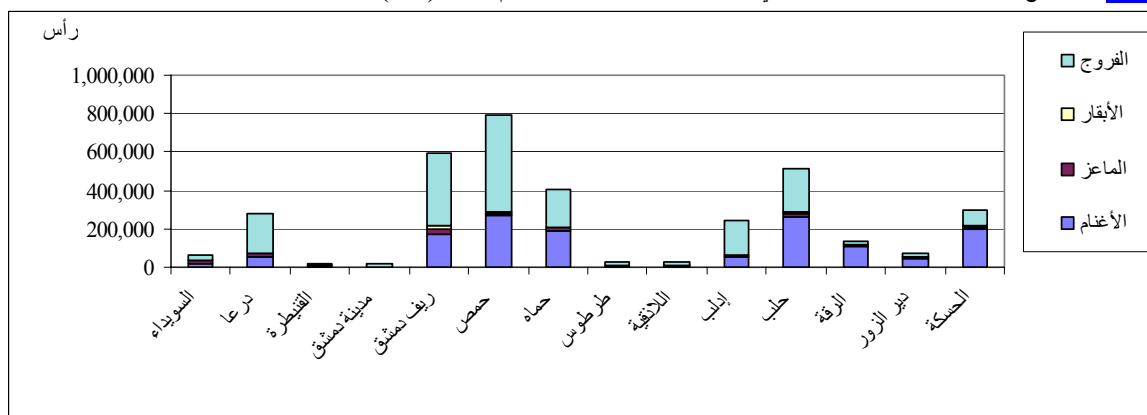
المصدر: انظر الجدول المرفق 5.

الشكل 8- تطور الهطول المطري حسب محافظات مختارة خلال الفترة 1976 - 2004 (مم)



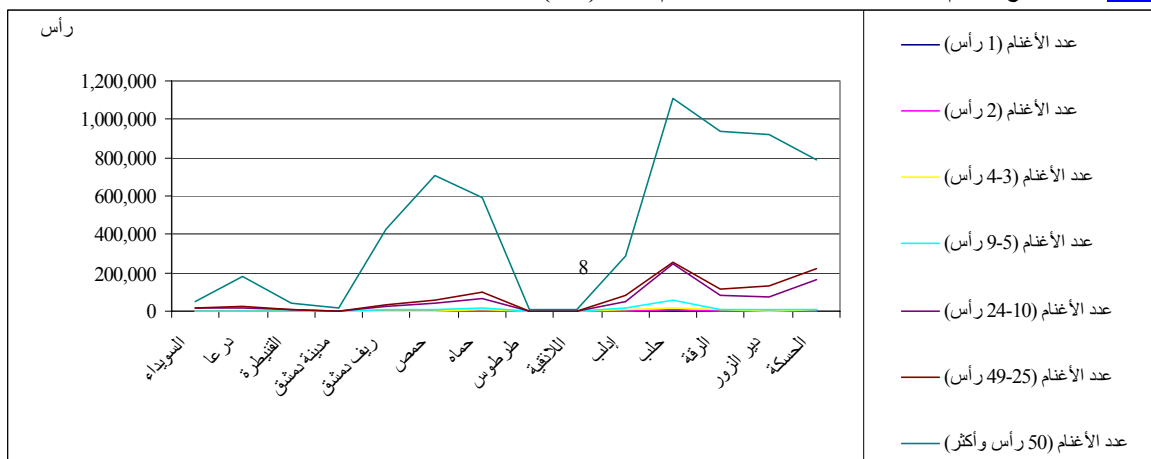
المصدر: انظر الجدول المرفق 6.

الشكل 9- توزيع الثروة الحيوانية الرئيسية لمالكي الحيوانات حسب المحافظات لعام 1994 (رأس)



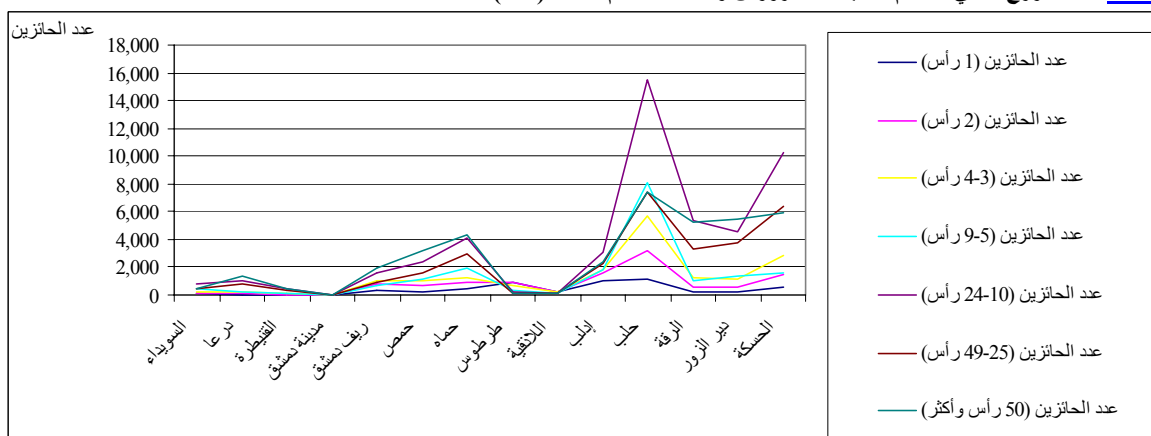
المصدر: انظر الجدول المرفق 7.

الشكل 10 - توزيع الأغنام حسب عدد الرؤوس والمحافظة لعام 1994 (رأس)



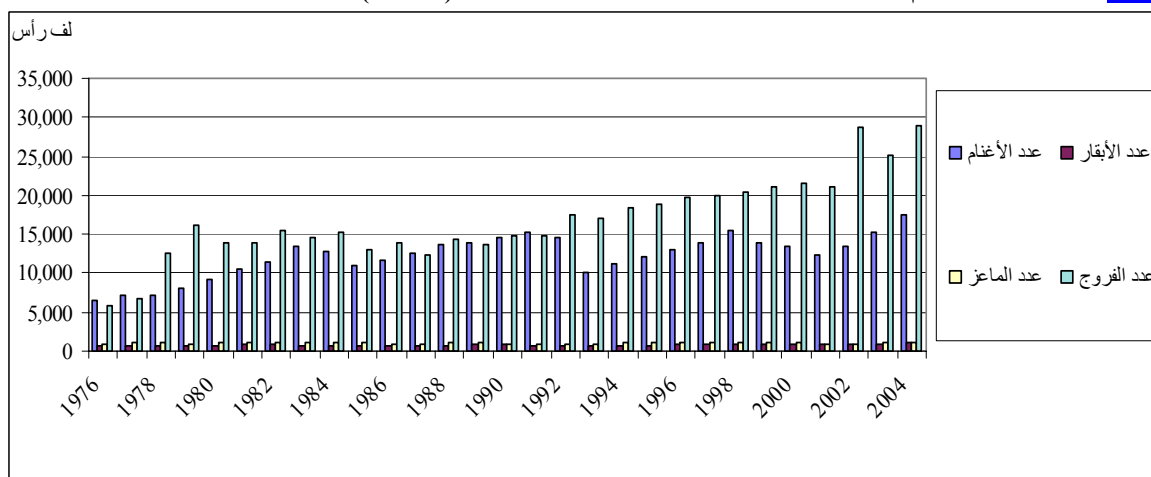
المصدر: انظر الجدول المرفق 8.

الشكل 11 - توزيع مالكي الأغنام حسب عدد الرؤوس والمحافظة لعام 1994 (مالك)



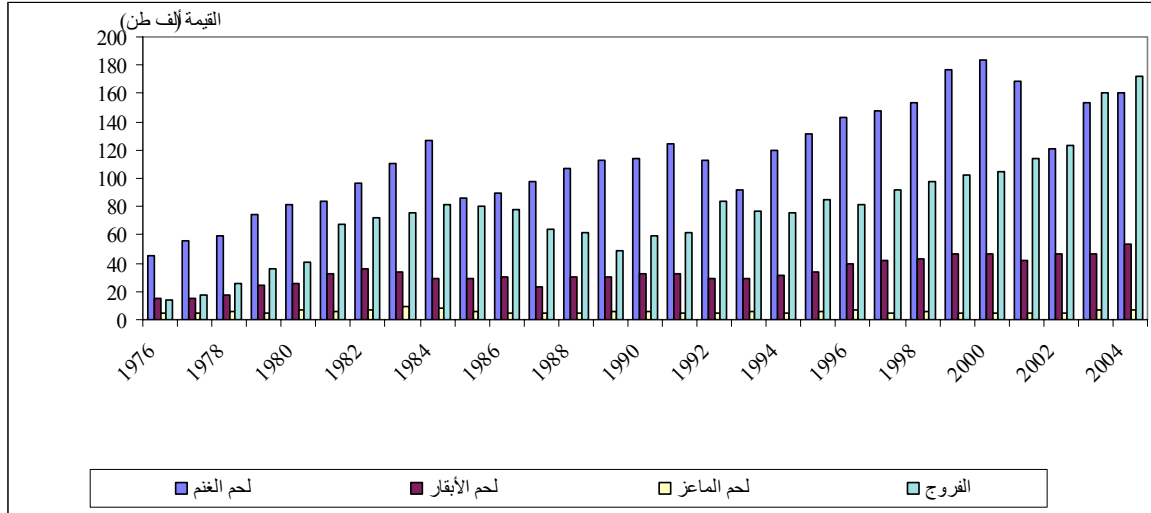
المصدر: انظر الجدول المرفق 8.

الشكل 12 - تطور عدد الأغنام مقارنة بالحيوانات المنافسة خلال الفترة 1976 - 2004 (ألف رأس)



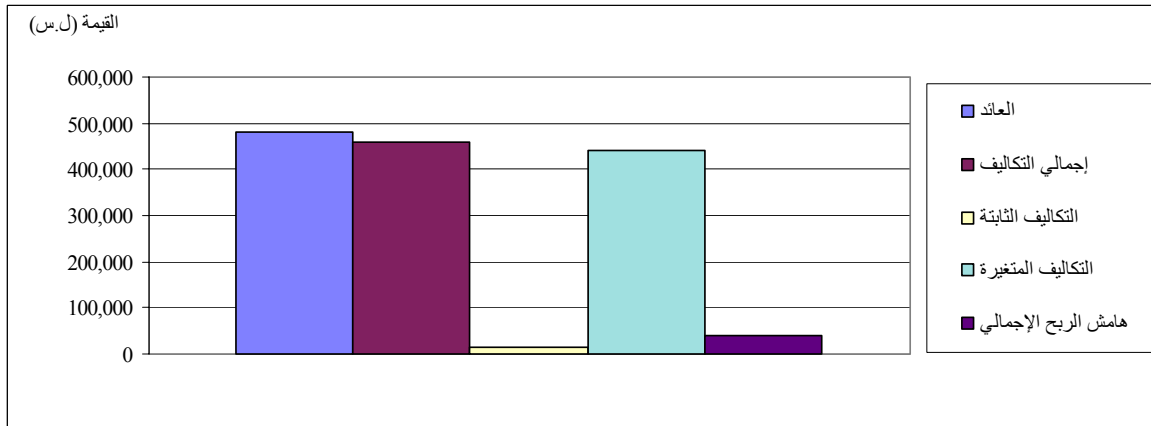
المصدر: انظر الجدول المرفق 9.

الشكل 13 - تطور اللحم الأحمر والدجاج خلال الفترة 1976 - 2004 (ألف طن)



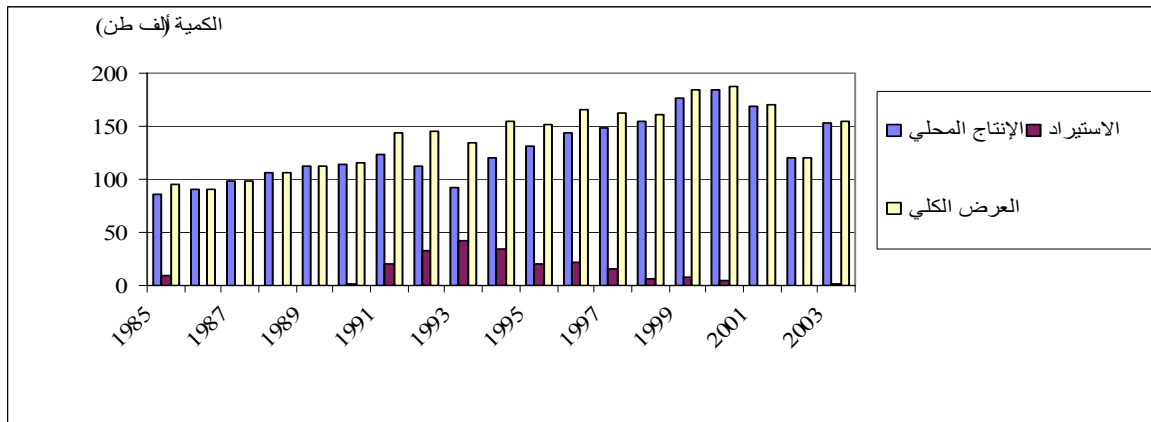
المصدر: انظر الجدول المرفق 9.

الشكل 14 - مقارنة بين البنود المختلفة لميزانية تسمين الحملان (1994)



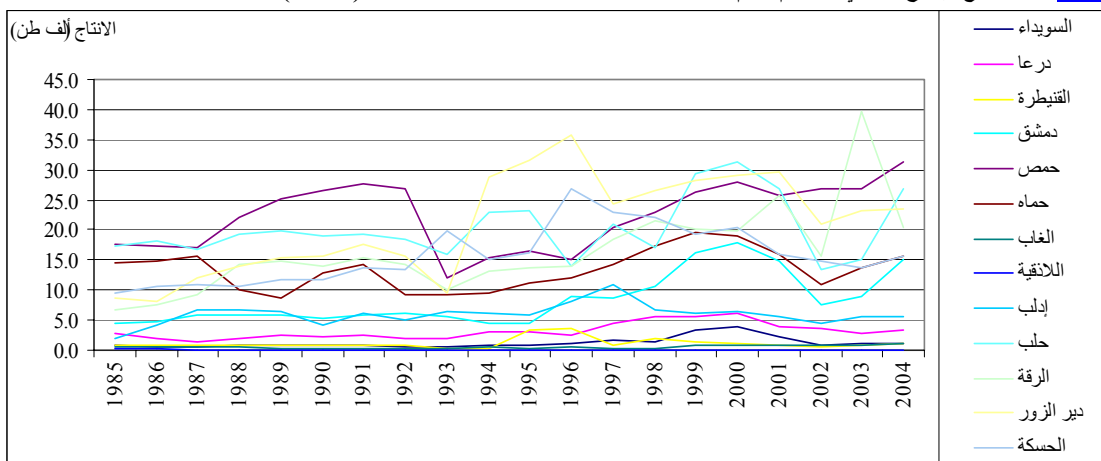
المصدر: انظر الجدول المرفق 10.

الشكل 15 - تطور العرض الكلي للحم الغنم خلال الفترة 1985 - 2003 (ألف طن)



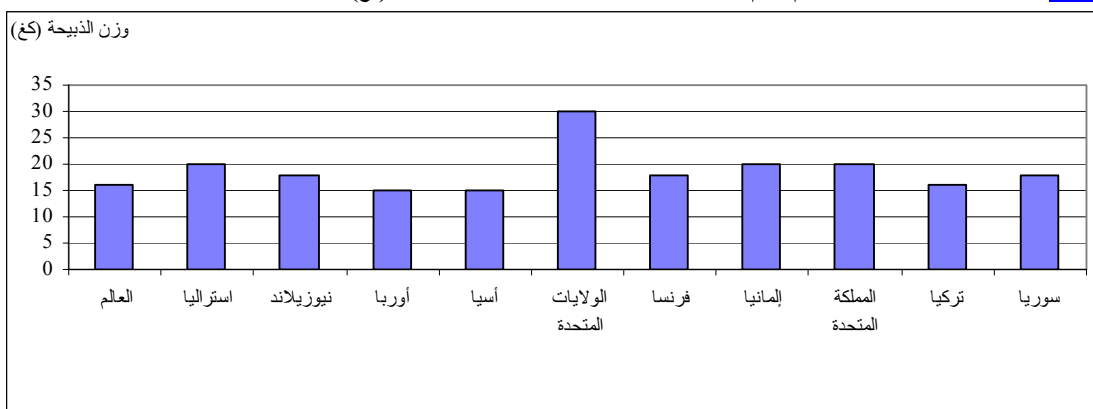
المصدر: انظر الجدول المرفق 12.

الشكل 16- توزيع الإنتاج المحلي من لحم الغنم حسب المحافظات خلال الفترة 1985 – 2004 (ألف طن)



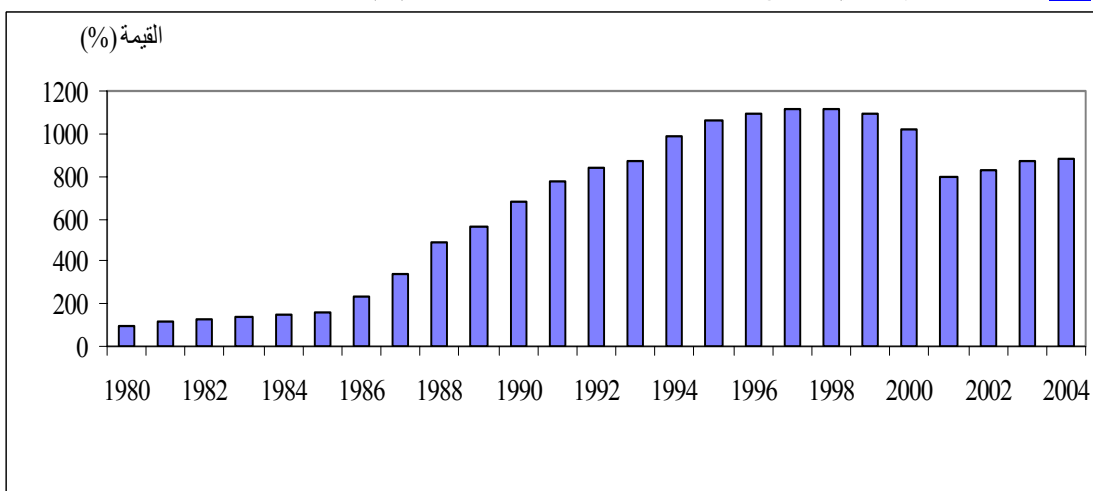
المصدر: انظر الجدول المرفق 12.

الشكل 17 - مقارنة وزن الذبيحة للحم الغنم بين دول مختارة خلال الفترة 1999 - 2001 (كغ)



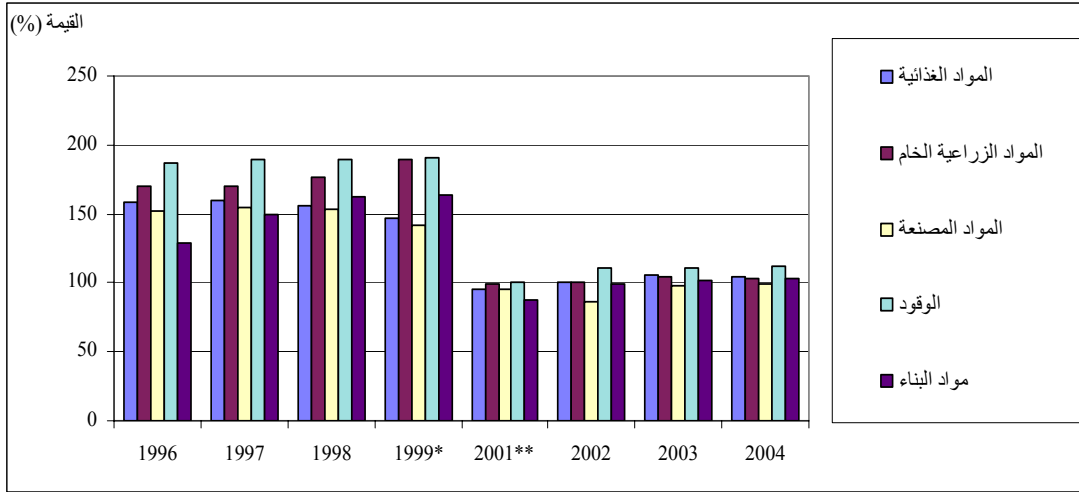
المصدر: انظر الجدول المرفق 13.

الشكل 18 - تطور الرقم القياسي المصحح لسعر الجملة خلال الفترة 1980 – 2004 (%)



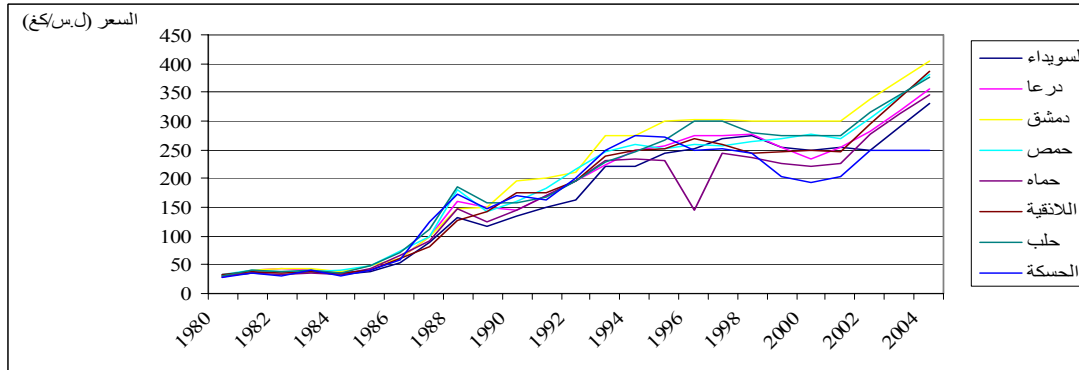
المصدر: انظر الجدول المرفق 14.

الشكل 19 - تطور الرقم القياسي لسعر الجملة لمنتجات مختلفة خلال الفترة 1996 – 2004 (%)



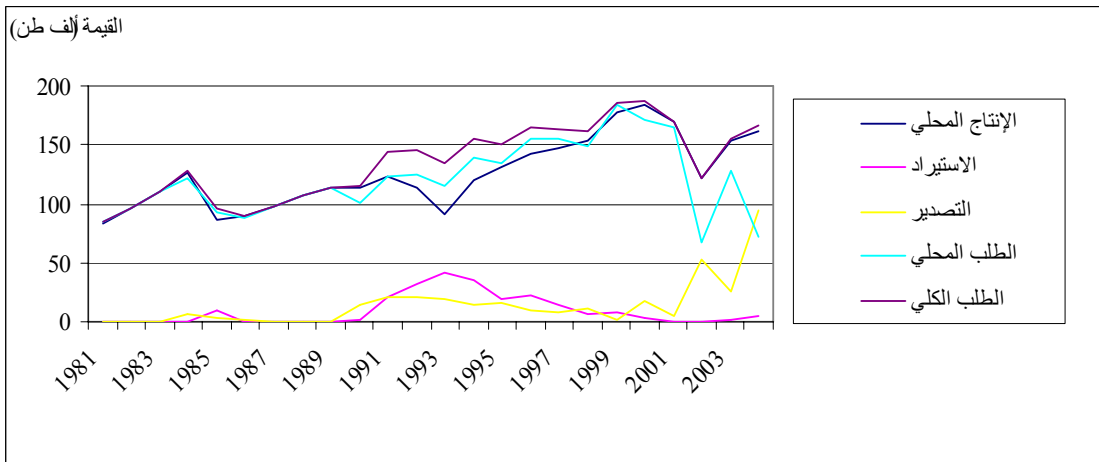
المصدر: انظر الجدول المرفق 15.
* سنة الأساس 1990
** سنة الأساس 2000

الشكل 20 - تطور سعر التجزئة حسب محافظات مختارة خلال الفترة 1980 – 2004 (ل.س/كغ)



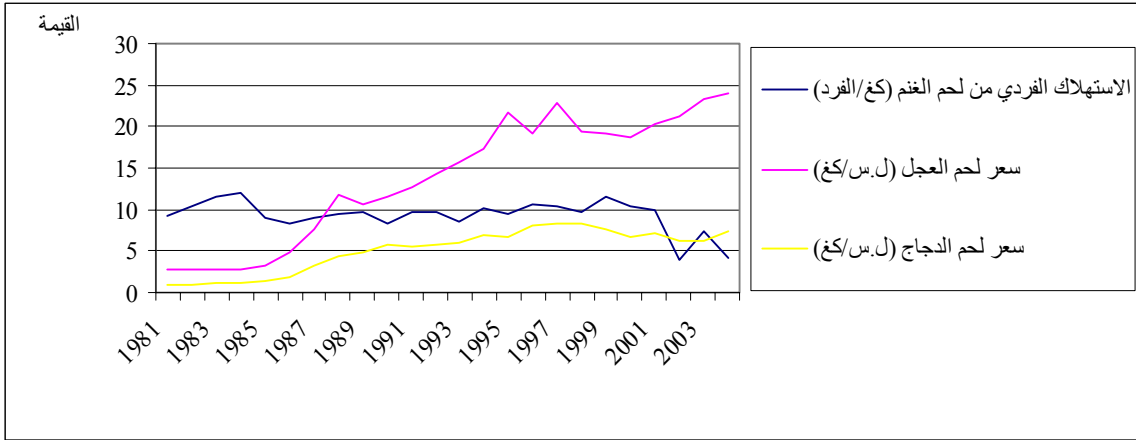
المصدر: انظر الجدول المرفق 16.

الشكل 21 - تطور الإنتاج المحلي، الاستيراد، التصدير، العرض والطلب الكلي خلال الفترة 1981 – 2004 (ألف طن)



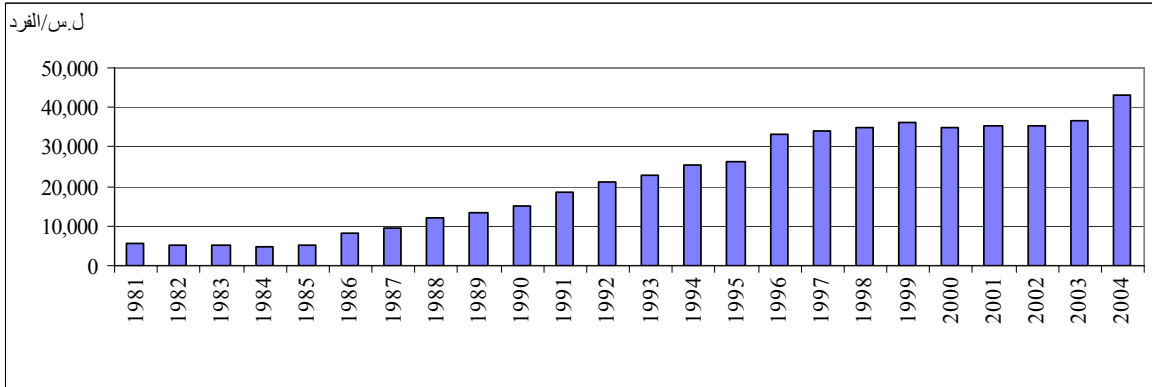
المصدر: انظر الجدول المرفق 19.

الشكل 22 - تطور الاستهلاك الفردي للحوم الغنم وأسعار السلع المنافسة خلال الفترة 1981 – 2004 (كغ / فرد و ل.س/ كغ)



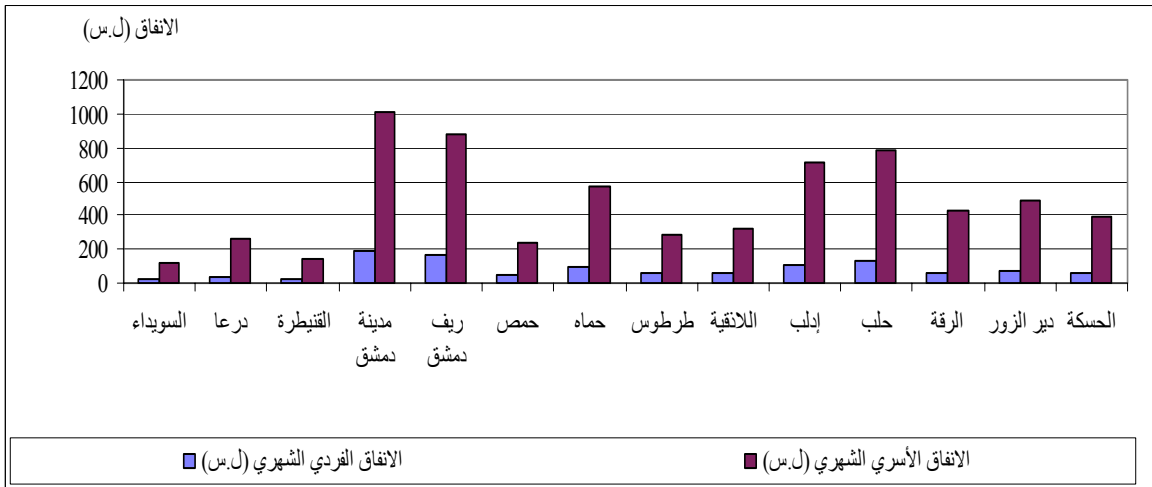
المصدر: انظر الجدول المرفق 19.

الشكل 23 - تطور الاستهلاك الخاص للفرد خلال الفترة 1981 – 2004 (ل.س)



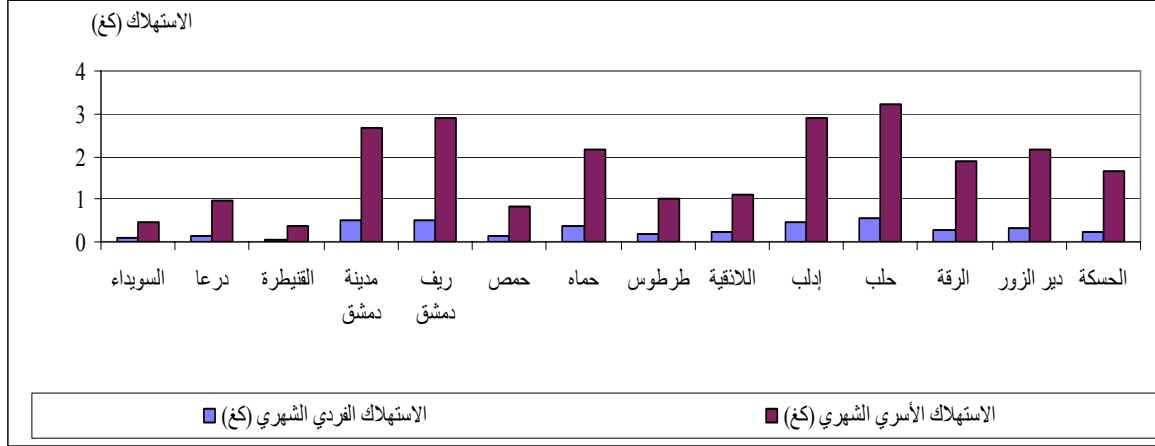
المصدر: انظر الجدول المرفق 19.

الشكل 24 - مقارنة بين الإنفاق الشهري للفرد والأسرة حسب تعداد 2003 – 2004 (ل.س)



المصدر: انظر الجداول المرفقة 20 و 21.

الشكل 25 - مقارنة بين الاستهلاك الشهري للفرد والأسرة حسب تعداد 2003 - 2004 (كغ)



المصدر: انظر الجداول المرفقة 20 و21.

الجدول المرفقة

جدول 1 - تطور إنتاج لحم الغنم وتكاليف الإنتاج (إجرة الأرض ، الوقود والكهرباء والماء ، العمالة ، الصيانة ، الاهتلاك) خلال الفترة 1976 - 2004

الامتلاك	نفقات الصيانة مليون ل.س	العمالة							الكهرباء والوقود والماء مليون ل.س	اجار الأرض مليون ل.س	لحم القم		السنة
		الإجور ل.س/يوم	العمالة العائلية		العمالة المستأجرة		المجموع				لحم مشفى ألف طن	نباتج مفرغة ألف طن	
			التكاليف مليون ل.س	المستلزمات الف ساعة	التكاليف مليون ل.س	المستلزمات الف ساعة	التكاليف مليون ل.س	المستلزمات الف ساعة					
80	18		25	2,368	45	4,209	71	6,576	19	40	35	45	1976
100	23		32	2,946	57	5,238	89	8,184	24	50	44	56	1977
105	24		35	3,104	62	5,518	96	8,622	25	53	46	59	1978
134	30		45	3,946	80	7,015	125	10,961	32	67	59	75	1979
145	33	70	49	4,262	88	7,576	137	11,838	35	72	63	81	1980
150	34	72	53	4,419	94	7,857	147	12,276	36	75	66	84	1981
171	39	72	60	5,051	107	8,979	167	14,030	41	86	75	96	1982
198	45	80	77	5,840	138	10,382	215	16,222	47	99	87	111	1983
227	52	80	89	6,682	158	11,878	246	18,560	54	113	99	127	1984
153	35	80	60	4,525	107	8,044	167	12,568	37	77	67	86	1985
161	37	80	63	4,735	112	8,418	174	13,153	38	80	70	90	1986
175	40	84	72	5,156	128	9,166	199	14,322	42	87	76	98	1987
191	43	88	82	5,629	146	10,008	228	15,637	46	95	83	107	1988
202	46	100	99	5,945	175	10,569	274	16,514	48	101	88	113	1989
203	46	120	119	5,998	212	10,663	331	16,660	49	102	89	114	1990
221	50	120	130	6,524	231	11,598	360	18,122	53	111	97	124	1991
202	46	150	148	5,945	263	10,569	411	16,514	48	101	88	113	1992
164	37	150	120	4,840	214	8,605	334	13,445	39	82	72	92	1993
214	49	155	162	6,313	288	11,224	451	17,537	51	107	94	120	1994
234	53	215	246	6,892	437	12,253	682	19,145	56	117	102	131	1995
255	58	250	312	7,523	554	13,375	866	20,898	61	128	112	143	1996
264	60	250	323	7,786	574	13,843	896	21,629	63	132	115	148	1997
275	63	250	336	8,102	597	14,404	933	22,506	66	137	120	154	1998
316	72	250	386	9,312	686	16,555	1,072	25,867	75	158	138	177	1999
328	75	275	441	9,680	785	17,210	1,226	26,890	78	164	144	184	2000
302	69	275	405	8,891	721	15,807	1,126	24,698	72	151	132	169	2001
216	49	300	317	6,366	563	11,317	879	17,683	52	108	94	121	2002
273	62	300	400	8,050	712	14,310	1,112	22,360	65	137	119	153	2003
286	65	300	420	8,437	746	15,000	1,166	23,437	68	143	125	160	2004
4.8	4.8	6.5	10.9	4.8	10.9	4.8	10.9	4.8	4.8	4.8	4.8	4.8	معدل النمو %

المصدر : منظمة الأمم المتحدة - دليل المزرعة السوري لعام 1994 ، المكتب المركزي للإحصاء - السلاسل الزمنية للتطاع الزراعي ، 1970 ، 1975-2003.

جدول 2 - توزيع مالكي الأراضي والحيوانات وخصائصهم الرئيسية حسب المحافظات (1994)

المحافظة	عدد الحائزين	عدد القطع	المساحة الاجمالية هكتار	أعداد الحيوانات						
				الأغنام	الماعز	الأبقار	الفروج	الجمال	خلايا النحل	العائلة الخيلية
السويداء	13,913	57,783	93,885	43,815	40,994	7,929	186,877	49	1,264	7,449
درعا	13,985	44,532	81,148	102,487	31,487	13,008	812,349	14	7,546	3,233
القنيطرة	2,920	9,861	14,175	44,021	8,552	8,892	32,890	3	1,206	1,113
مدينة دمشق	1,020	1,887	1,927	6,914	3,258	6,369	320,564	54	3,747	365
ريف دمشق	15,847	45,843	52,859	178,477	70,371	74,448	1,102,179	103	23,011	4,127
حمص	26,675	92,865	204,344	335,551	32,174	53,290	1,199,294	102	20,310	11,925
حماه	35,815	124,048	227,915	417,907	72,402	39,536	1,023,746	90	27,828	12,712
طرطوس	36,569	207,041	68,358	12,842	24,476	43,468	764,824	118	17,851	23,635
اللاذقية	24,884	94,758	50,403	8,256	15,367	40,724	350,576	106	17,111	13,275
إدلب	26,970	88,333	137,082	264,631	76,855	17,106	804,789	45	39,298	12,451
حلب	55,807	184,468	620,757	908,379	130,655	26,561	1,833,337	116	16,279	15,445
الرفقة	15,937	28,968	379,674	581,442	52,851	3,310	163,112	83	157	8,986
دير الزور	32,913	73,524	148,871	634,251	40,206	99,736	249,980	115	174	19,039
الحسكة	37,179	63,333	571,251	736,317	69,017	39,259	469,823	95	6,184	14,800
المجموع	340,434	1,117,244	2,652,648	4,275,290	668,665	473,636	9,314,340	1,093	181,966	148,555

المصدر : المكتب المركزي للإحصاء - التعداد الإحصائي لعام 1994.

جدول 3 - توزيع ملكي الأراضي والحيوانات والآلات الزراعية وخصائصهم الرئيسية حسب المحافظات (1994)

عدد الآلات	أعداد الحيوانات								المساحة الاجمالية هكتار	عدد القطع	عدد الحائزين	المحافظة
	الحصادات الدراسات	الجرارات	العائلة الخيالية	خلايا النحل	الجمال	الفروج	الأبقار	الماعز				
15	2,062	476	5	942	47,259	1,816	10,083	15,926	33,879	12,420	2,086	السويداء
38	3,920	2,974	8	615	688,761	5,356	6,599	60,023	52,060	17,853	3,889	درعا
2	291	192	2	114	10,869	1,420	1,584	13,540	3,046	1,550	321	القييطرة
4	110	806		49	98,334	1,005	308	7,327	695	240	104	مدينة دمشق
38	3,310	6,542	19	854	321,222	20,400	29,684	118,062	23,738	12,291	3,271	ريف دمشق
120	6,193	4,648	61	1,898	549,718	17,768	14,704	180,261	101,690	22,830	6,337	حمص
321	5,714	9,297	5	1,146	251,275	8,539	12,714	155,033	86,257	21,582	6,203	حماد
33	2,421	2,442	3	777	135,298	4,579	301	3,178	11,182	11,202	2,463	طرطوس
14	2,259	2,322	3	543	57,301	5,859	556	1,759	9,191	9,005	2,223	اللاذقية
245	5,604	10,611	3	1,254	363,080	4,888	18,272	120,065	67,317	24,057	5,517	إدلب
1,028	12,259	6,335	32	2,593	428,339	7,379	41,249	476,351	260,002	56,805	12,852	حلب
214	3,330	70	30	2,021	38,251	1,079	19,441	432,886	163,746	7,991	3,343	الرقية
120	4,059	87	136	2,818	36,765	16,058	16,914	457,904	41,591	12,448	4,167	دير الزور
521	4,179	1,121	110	1,666	65,294	5,152	13,776	237,222	122,874	8,591	4,292	الحسكة
2,713	55,711	47,923	417	17,290	3,091,766	101,298	186,185	2,279,537	977,268	218,865	57,068	المجموع

المصدر : المكتب المركزي للإحصاء - التعداد الإحصائي لعام 1994.

جدول 4 - تطور متطلبات رأس المال لتسمين الحملان للفترة 1976 - 2004 (ألف طن ، ألف حمل ، مليون ل.س)

السنة	إنتاج الذبائح	القروض		المشتريات من المدخلات						التكاليف الإجمالية	التكاليف الثابتة	التكاليف المتغيرة	نفقات الغنف		
		نقدية	عينية	أعلاف مائة		حملان للتسمين		المجموع	نفقات بيطرية						
				قيمة	كمية	قيمة	كمية								
1976	45			132	111	82	247	913	2,375	27	2,760	2,988	139	2,850	358
1977	56			164	138	102	307	1,137	2,955	34	3,435	3,721	173	3,548	445
1978	59			172	146	108	323	1,198	3,114	36	3,619	3,922	182	3,740	469
1979	75			219	185	137	411	1,522	3,958	46	4,600	4,988	231	4,757	596
1980	81			237	200	148	444	1,644	4,275	49	4,968	5,390	250	5,140	644
1981	84			246	415	153	460	1,705	4,433	51	5,359	5,801	259	5,542	875
1982	96			281	286	175	526	1,949	5,066	58	5,937	6,441	296	6,145	812
1983	111			324	347	203	608	2,253	5,858	68	6,881	7,486	342	7,144	956
1984	127			371	406	232	696	2,578	6,702	77	7,881	8,573	392	8,182	1,102
1985	86			251	304	157	471	1,746	4,539	52	5,367	5,835	265	5,570	776
1986	90	0	0	263	365	164	493	1,827	4,750	55	5,663	6,153	277	5,876	859
1987	98	12	0	286	529	179	537	1,989	5,172	60	6,297	6,841	302	6,538	1,066
1988	107	278	0	313	1,251	195	586	2,172	5,647	65	7,549	8,153	330	7,823	1,837
1989	113	345	0	330	1,874	206	619	2,294	5,963	69	8,525	9,196	348	8,847	2,493
1990	114	148	0	333	3,379	208	625	2,314	6,016	69	10,089	10,821	351	10,469	4,004
1991	124	385	0	362	3,247	227	680	2,517	6,544	76	10,546	11,341	382	10,959	3,926
1992	113	171	1	330	2,642	206	619	2,294	5,963	69	9,294	10,101	348	9,753	3,262
1993	92	48	0	269	2,151	168	504	1,867	4,855	56	7,567	8,224	284	7,940	2,655
1994	120	131	0	351	2,806	219	658	2,436	6,333	73	9,869	10,741	370	10,371	3,464
1995	131	105	3	383	3,063	239	718	2,659	6,913	80	10,774	11,916	404	11,512	3,781
1996	143	139	1	418	3,344	261	784	2,903	7,547	87	11,761	13,129	441	12,688	4,127
1997	148	151	7	433	3,461	270	811	3,004	7,811	90	12,172	13,588	456	13,132	4,272
1998	154	116	6	450	3,601	281	844	3,126	8,127	94	12,666	14,139	475	13,664	4,445
1999	177	66	32	517	4,139	323	970	3,593	9,341	108	14,557	16,251	546	15,705	5,109
2000	184	50	10	538	4,242	336	1,008	3,735	9,710	112	15,073	16,944	567	16,377	5,250
2001	169	10	9	494	3,618	309	926	3,430	8,919	103	13,566	15,285	521	14,764	4,544
2002	121	15	2	354	2,590	221	663	2,456	6,386	74	9,713	11,017	373	10,644	3,253
2003	153	6	1	447	3,275	279	838	3,106	8,074	93	12,281	13,930	472	13,458	4,114
2004	160	11	2	469	3,433	293	879	3,255	8,464	98	12,873	14,601	494	14,107	4,312
معدل النمو %	4.6			4.6	13.0	4.6	4.6	4.6	4.6	4.6	5.7	5.8	4.6	5.9	9.3

المصدر : وزارة الزراعة والإصلاح الزراعي ، المجموعة الإحصائية الزراعية السنوية ، أعداد مختلفة.

جدول 5 - تطور المصادر العلفية الرئيسية وأسعارها (1976 - 2004)

السنة	الشعير						القمح						الذرة			الرعيك		المروج		أعلاف مركزة أخرى (محاصيل علفية جافة)	
	المساحة	الإنتاج	الثقة	السعر الرسمي	المساحة	الإنتاج	الثقة	السعر الرسمي	المساحة	الإنتاج	الثقة	السعر الرسمي	المساحة	الإنتاج	الثقة	السعر الرسمي	المساحة	الإنتاج	الف طن	الف هكتار	
	الف هكتار	الف طن	طن/هكتار	ل/س/كغ	الف هكتار	الف طن	طن/هكتار	ل/س/كغ	الف هكتار	الف طن	طن/هكتار	ل/س/كغ	الف هكتار	الف طن	طن/هكتار	ل/س/كغ	الف هكتار	الف طن	الف طن	الف هكتار	
1976	1,172	1,059	0.90		1,590	1,790	1.10		182	409	2.20		23	51	2.20		23	344	8,549		
1977	1,021	337	0.30		1,528	1,217	0.80		187	395	2.10		26	59	2.20		26	320	8,531		
1978	1,033	729	0.70		1,555	1,651	1.10		169	377	2.20		27	56	2.10		27	586	8,421		
1979	1,102	395	0.40		1,445	1,320	0.90		155	344	2.40		18	34	1.80		18	467	8,274		
1980	1,210	1,588	1.30		1,449	2,226	1.50		141	325	2.30		23	47	2.10		23	461	8,378		
1981	1,347	1,406	1.00		1,255	2,087	1.70		143	356	2.50		21	46	2.20		21	503	8,356		
1982	1,589	661	0.40		1,222	1,556	1.30	1.25	159	422	2.70		22	50	2.20		22	584	8,312		
1983	1,520	1,043	0.70	0.82	1,290	1,612	1.20	1.30	176	527	3.00	4.00	19	27	1.40		19	419	8,384		
1984	1,289	304	0.20	0.82	1,107	1,068	1.00	1.30	179	451	2.50	4.00	42	60	1.40		42	837	8,317		
1985	1,386	740	0.50	1.00	1,265	1,714	1.40	1.30	170	487	2.90	4.00	47	79	1.70		47	546	8,328		
1986	1,548	1,116	0.70	1.00	1,098	1,969	1.80	1.45	144	419	2.90	4.51	47	74	1.60		47	613	8,293		
1987	1,570	576	0.40	2.00	1,183	1,656	1.40	2.55	129	351	2.70	6.55	36	57	1.60	3.00	36	864	8,277		
1988	1,844	2,836	1.50	2.80	1,101	2,067	1.90	3.70	171	472	2.80	10.00	49	90	1.80	4.00	49	982	8,231		
1989	2,892	271	0.10	3.50	1,240	1,020	0.80	5.45	158	431	2.70	10.00	56	109	1.90	5.50	56	407	7,989		
1990	2,729	846	0.30	5.50	1,341	2,070	1.50	8.00	156	441	2.80	17.00	60	180	3.00	7.00	60	759	7,869		
1991	2,233	917	0.40	6.25	1,269	2,140	1.70	8.50	170	555	3.30	18.00	60	225	3.70	7.00	60	752	7,936		
1992	2,267	1,091	0.50	6.25	1,381	3,046	2.20	9.00	212	689	3.30	18.50	68	215	3.20	7.00	68	818	8,059		
1993	2,169	1,553	0.70	6.25	1,385	3,627	2.60	9.00	197	639	3.30	19.50	63	200	3.20	7.00	63	906	8,216		
1994	1,894	1,482	0.80	6.25	1,553	3,703	2.40	10.30	189	535	2.80	24.50	66	204	3.10	7.00	66	924	8,299		
1995	1,963	1,705	0.90	6.50	1,644	4,184	2.50	10.30	204	600	2.90	28.00	69	199	2.90	7.00	69	969	8,287	28	
1996	1,550	1,653	1.10	7.50	1,619	4,080	2.50	11.30	220	760	3.50	30.75	73	250	3.40	9.00	73	939	8,320	20	
1997	1,572	983	0.60	7.50	1,761	3,031	1.70	11.30	251	1,047	4.20	30.75	75	303	4.10	9.00	75	806	8,283	19	
1998	1,543	869	0.60	7.50	1,721	4,112	2.40	11.30	275	1,018	3.70	30.75	73	285	3.90	9.00	73	770	8,270	40	
1999	1,414	426	0.30	7.50	1,603	2,692	1.70	11.30	244	926	3.80	30.75	50	181	3.60	8.00	50	698	8,265	12	
2000	1,317	212	0.20	7.50	1,679	3,106	1.90	11.30	270	1,082	4.00	30.75	55	191	3.40	8.00	55	831	8,359	20	
2001	1,303	1,956	1.50	7.50	1,684	4,745	2.80	11.30	257	1,010	3.90	30.75	64	216	3.40	8.00	64	655	8,273	36	
2002	1,234	920	0.70	7.50	1,679	4,775	2.80	11.30	200	802	4.00	30.75	57	232	4.00	8.00	57	653	8,338	32	
2003	1,254	1,079	0.90	7.50	1,796	4,913	2.70	11.30	205	811	3.90	30.75	62	227	3.70	8.00	62	664	8,335	31	
2004	1,291	527	0.41	7.50	1,831	4,537	2.48	11.30	234	1,029	4.40	30.75	57	210	3.72	8.00	57	822	8,279	25	
معدل النمو %	0.3	-2.5	-2.8	11.7	0.5	3.4	2.9	11.1	0.9	3.4	2.5	10.7	3.3	5.2	1.9	6.3	3.2	-0.1	-2.0	-1.3	

المصدر : المكتب المركزي للإحصاء ، السلاسل الزمنية للقطاع الزراعي ، 1970 ، 1975-2003. وزارة الزراعة والإصلاح الزراعي ، المجموعة الإحصائية لزراعة السنوية لعام 2004.

جدول 6 - تطور الهطول المطري حسب المحافظات للفترة 1976 - 2004 (مم)

البيسان	السويداء	درعا	دمشق	حمص	حمّاه	حلب	اللاذقية	طرطوس	إدلب	دير الزور	الحسكة	الرقّة	المتوسط
1976	395	316	300	387	827	431	1014	1030	644	189	485	308	527
1977	312	347	296	398	886	360	955	1009	586	81	221	214	472
1978	283	326	276	387	938	326	1199	1105	523	89	442	235	511
1979	182	168	151	325	692	224	798	701	417	100	349	153	355
1980	652	450	378	460	1241	351	1432	1330	613	167	436	331	653
1981	395	334	344	420	858	321	1072	957	597	197	451	286	519
1982	292	228	166	370	595	310	771	811	567	191	421	254	415
1983	429	418	277	436	637	303	1022	761	584	247	346	251	476
1984	315	328	221	312	599	220	823	817	368	86	227	126	370
1985	363	276	246	319	632	320	780	790	519	171	409	223	421
1986	246	195	161	291	720	312	894	819	463	137	361	238	403
1987	467	408	234	410	754	332	820	1164	517	50	277	150	465
1988	461	323	184	551	917	488	900	992	661	461	631	270	570
1989	251	226	168	245	480	260	572	593	348	89	256	172	305
1990	360	269	173	248	444	247	604	631	400	123	320	234	338
1991	320	269	263	358	562	235	591	680	445	93	283	182	357
1992	358	539	415	537	822	314	1085	1174	475	88	445	199	538
1993	319	316	355	344	661	329	704	759	464	145	530	299	435
1994	322	261	242	286	637	325	757	823	512	109	374	182	403
1995	337	364	309	367	695	335	767	875	461	197	571	217	458
1996	272	269	231	330	720	428	829	933	554	140	455	277	453
1997	319	333	276	443	661	407	696	772	594	155	372	259	441
1998	379	359	303	421	715	346	905	810	621	193	380	227	472
1999	121	142	122	233	572	265	849	843	485	43	184	131	333
2000	215	256	166	312	626	246	788	853	419	65	235	134	360
2001	280	206	193	412	690	399	560	708	621	227	405	257	413
2002	338	296	152	486	307	308	665	1047	547	154	350	231	407
2003	522	305	195	663	518	477	983	1822	612	138	448	218	575
2004	236	216	215	481	380	428	738	873	635	157	410	257	419
معدل النمو %	-1.8	-1.3	-1.2	0.8	-2.7	0.0	-1.1	-0.6	-0.1	-0.7	-0.6	-0.6	-0.8

المصدر : المكتب المركزي للإحصاء ، السلاسل الزمنية للقطاع الزراعي ، 1970 ، 1975-2003. وزارة الزراعة والإصلاح الزراعي ، المجموعة الإحصائية الزراعية السنوية لعام 2004.

جدول 7 - توزيع الثروة الحيوانية لمالكي الحيوانات حسب المحافظات (1994)

المحافظة	عدد الحائزين	عدد الحيوانات					الأغنام	الماعز	الأبقار	الفروج	الجمال	خلايا النحل	العائلة الخيلية
		الأغنام	الماعز	الأبقار	الفروج	الجمال							
السويداء	991	21,803	14,314	381	22,728	575	30	326					
درعا	1,843	54,775	13,548	2,316	208,042	537	1	1,158					
القطيفرة	506	6,257	1,641	932	10,332	71		1,105					
مدينة دمشق	289	582	1,185	1,262	16,201	43	1	1,307					
ريف دمشق	4,170	166,730	31,804	14,951	377,186	622	60	5,827					
حمص	4,122	268,825	13,615	6,133	508,051	1,051	21	4,848					
حماه	4,789	189,106	14,464	4,871	192,996	1,100	24	6,918					
طرطوس	667	7,337	368	620	19,204	158	1	1,465					
اللاذقية	700	6,539	721	1,620	21,928	86		971					
إدلب	2,209	50,111	9,852	1,897	185,827	363	9	10,068					
حلب	6,642	260,308	22,468	3,266	227,379	1,144	50	3,216					
الرقية	2,038	109,869	7,938	639	14,890	968	3	58					
دير الزور	2,684	43,526	2,688	6,756	19,716	1,019	423	166					
الحسكة	5,596	198,228	11,153	6,918	81,544	1,593	18	1,076					
المجموع	37,246	1,383,996	145,759	52,562	1,906,024	9,330	641	38,509					

المصدر : المكتب المركزي للإحصاء - التعداد الإحصائي لعام 1994.

جدول 8 - توزيع مالكي الأغنام حسب المحافظات 1994

50 رأس وأكثر		49-25 رأس		24-10 رأس		9-5 رأس		4-3 رأس		2 رأس		واحد رأس		عدد حائزين الأغنام	المحافظة
عدد الأغنام	عدد الحائزين	عدد الأغنام	عدد الحائزين	عدد الأغنام	عدد الحائزين	عدد الأغنام	عدد الحائزين	عدد الأغنام	عدد الحائزين	عدد الأغنام	عدد الحائزين	عدد الأغنام	عدد الحائزين		
51,251	458	15,930	462	13,618	851	3,139	429	825	231	290	145	58	58	2,634	السويداء
184,601	1,314	27,091	774	15,710	973	1,877	234	922	263	272	136	47	47	3,741	درعا
45,138	452	10,640	303	6,990	452	1,125	169	277	79	84	42	15	15	1,512	القطيف
13,010	22	678	19	734	45	177	21	135	39	72	36	17	17	199	مدينة دمشق
424,566	1,968	31,923	905	24,421	1,540	4,731	631	3,598	1,028	1,664	832	302	302	7,216	ريف دمشق
705,506	3,218	56,010	1,601	39,139	2,449	8,338	1,122	3,709	1,055	1,288	644	278	278	10,367	حمص
590,420	4,288	101,389	2,978	62,582	4,048	12,727	1,887	4,600	1,310	1,812	906	408	408	15,825	حماه
11,781	105	2,167	63	2,369	175	2,324	376	2,264	666	1,742	871	862	862	3,118	طرطوس
11,089	98	1,974	57	2,461	168	679	94	725	213	552	276	230	230	1,136	اللاذقية
285,062	2,347	81,613	2,295	49,670	3,093	13,088	1,772	6,426	1,849	3,238	1,619	1,045	1,045	14,020	إدلب
1,106,278	7,420	258,279	7,414	244,841	15,472	55,467	8,043	19,900	5,670	6,396	3,198	1,193	1,193	48,410	حلب
938,559	5,205	116,448	3,319	85,888	5,381	6,883	1,043	4,385	1,242	1,078	539	206	206	16,935	الرقبة
917,729	5,431	134,809	3,789	76,885	4,597	9,936	1,343	3,952	1,121	1,064	532	267	267	17,080	دير الزور
788,636	5,962	223,822	6,426	167,330	10,286	11,018	1,626	10,063	2,849	2,864	1,432	563	563	29,144	الحسكة
6,073,626	38,288	1,062,773	30,405	792,638	49,530	131,509	18,790	61,781	17,615	22,416	11,208	5,491	5,491	171,337	المجموع

المصدر : المكتب المركزي للإحصاء - التعداد الإحصائي لعام 1994.

جدول 9 - تطور عدد الأغنام وإنتاج لحم الغنم مقارنة بالحيوانات المنافسة للفترة 1976 - 2004 (ألف رأس و ألف طن)

لحم الغنم	المنتجات الحيوانية				عدد الحيوانات						السنة
	البض مليون	لحم الدواجن	لحم الماعز	لحم الأبقار	المجموع	الأغنام	الفروج		الماعز	الأبقار	
							البياض	إجمالي			
45	700	14	5	15	13,917	6,490		5,897	956	574	1976
56	707	17	5	15	15,364	7,070	4,577	6,645	1,010	639	1977
59	997	25	6	18	21,608	7,236	7,048	12,613	1,065	694	1978
75	1,247	35	5	25	25,984	8,129	8,446	16,096	999	760	1979
81	1,354	41	7	26	24,943	9,301	8,287	13,849	1,025	768	1980
84	1,546	67	6	33	26,336	10,504	9,716	13,965	1,060	807	1981
96	1,689	72	7	36	28,749	11,403	10,130	15,405	1,150	791	1982
111	1,727	75	9	34	29,900	13,360	9,726	14,616	1,157	767	1983
127	1,804	81	8	29	29,675	12,693	10,073	15,186	1,060	736	1984
86	1,529	80	6	29	25,763	10,993	8,538	12,969	1,059	742	1985
90	1,692	78	5	30	27,309	11,669	9,266	13,928	1,006	706	1986
98	1,386	64	5	23	26,679	12,669	7,955	12,298	1,002	710	1987
107	1,650	61	5	30	29,817	13,691	9,509	14,317	1,046	763	1988
113	1,378	49	6	30	29,456	14,011	8,988	13,634	1,011	800	1989
114	1,520	60	6	32	31,090	14,509	9,909	14,794	1,000	787	1990
124	1,610	61	5	33	31,714	15,194	9,578	14,786	963	771	1991
113	1,983	83	5	29	33,894	14,665	11,380	17,513	951	765	1992
92	2,026	77	6	29	28,943	10,147	12,041	17,103	986	707	1993
120	2,050	75	5	31	31,495	11,257	11,789	18,482	1,035	721	1994
131	2,136	85	6	34	32,659	12,075	12,194	18,746	1,063	775	1995
143	2,229	82	7	40	34,823	13,119	12,929	19,812	1,082	810	1996
148	2,273	91	5	42	35,711	13,829	12,876	19,925	1,100	857	1997
154	2,228	97	6	43	37,789	15,425	13,180	20,421	1,011	932	1998
177	2,479	103	5	47	37,031	13,998	13,623	21,009	1,046	978	1999
184	2,546	105	5	47	37,168	13,505	14,176	21,629	1,050	984	2000
169	2,671	114	5	42	35,300	12,362	13,902	21,122	979	837	2001
121	3,321	123	5	47	43,930	13,497	17,637	28,634	932	867	2002
153	3,449	161	7	47	42,305	15,293	19,012	25,058	1,017	937	2003
160	4,002	172	7	53	48,581	17,565	20,867	28,861	1,131	1,024	2004

المصدر : المكتب المركزي للإحصاء ، السلاسل الزمنية للقطاع الزراعي ، 1970 ، 1975-2003. وزارة الزراعة والإصلاح الزراعي ، المجموعة الإحصائية الزراعية السنوية لعام 2004.

جدول 10 - ميزانية تسمين الأغنام لعام 1994

البيان	الوحدة	الكمية	السعر الافرادى ل.س	القيمة ل.س
المبيعات من الخراف المسمنة	كغ	4,825	97	468,025
المبيعات الطارئة	كغ	150	75	11,250
سماد بلدى	م ³	10	300	3,000
العائد الإجمالى	ل.س			482,275
التكاليف المتغيرة				
اعلاف جاهزة مركزة	كغ	14,400	8	115,200
اعلاف مالئة	كغ	9,000	3	27,000
حملان للتسمين	عدد	100	2,600	260,000
تفقات بيطرية	ل.س	1	3,000	3,000
تفقات الوقود والماء والكهرباء	ل.س	1	2,100	2,100
عمالة مستأجرة للتعليق والتسمين والتحميل والتنزيل	ساعة	461	26	11,840
عمالة عائلية للتعليق والتسمين والتحميل والتنزيل	ساعة	260	26	6,680
التفوق	ل.س	1	8,000	8,000
قائدة رأس المال على رأس المال العامل (9% على 33% من التكاليف المتغيرة لمدة 4 أشهر)	ل.س	1	4,295	4,295
تفقات أخرى (1% من التكاليف المتغيرة لمدة أربعة أشهر)	ل.س	1	4,338	4,338
إجمالى التكاليف المتغيرة	ل.س			442,453
التكاليف الثابتة				
أجار الأرض	ل.س	1	4,396	4,396
تفقات الصيانة	ل.س	1	2,000	2,000
اهتلاك رأس المال الثابت	ل.س	1	8,792	8,792
إجمالى التكاليف الثابتة	ل.س			15,188
إجمالى التكاليف	ل.س			457,641
هامش الربح الإجمالى	ل.س			39,822
الربح الصافى	ل.س			24,634

المصدر : وزارة الزراعة ، مديرية الاقتصاد الزراعى
عدد دورات التسمين : 3
مدة التسمين : 100 يوم

جدول 11 - حصة أجزاء الحيوان من الوزن الحى (%)

88.80%		وزن الذبيحة
67.80%		وزن الذبيحة مفرغة
7.40%		الشعر والرأس
10.20%		الأمعاء والمعدة
4.10%		الدم
13.60%		العظام
41.80%		اللحم
11.00%		دهن قابل للأكل
4.00%		دهن غير قابل للأكل
7.90%		الجلد
22.00%		العظام بالنسبة لوزن الذبيحة المفرغة
45	kg	وزن الخروف المسمن

المصدر : جراد 2004.

جدول 12 - العرض الكلي للحم الغنم للفترة 1985 - 2004 (ألف طن)

السنة	المحافظة	السويداء	درعا	القطيفرة	دمشق	حصص	حماد	الغاب	اللائقية	إدلب	حلب	الرفقة	دير الزور	الحصنة	الإنتاج المحلي	الكمية المستوردة	العرض الكلي
1985		0.8	2.7	0.8	4.5	17.5	14.4	0.6	0.2	2.0	17.4	6.8	8.6	9.5	86	10	96
1986		0.6	2.0	0.8	4.9	17.4	14.8	0.6	0.3	4.2	18.1	7.5	8.1	10.6	90	0	90
1987		0.7	1.5	0.8	5.9	17.1	15.6	0.5	0.1	6.6	16.7	9.2	12.0	10.8	98	0	98
1988		0.7	1.9	0.8	5.8	22.0	10.1	0.5	0.1	6.6	19.2	14.1	14.0	10.6	107	0	107
1989		0.9	2.6	0.9	5.9	25.2	8.7	0.4	0.1	6.5	19.9	14.8	15.2	11.8	113	0	113
1990		0.9	2.2	0.8	5.5	26.5	12.8	0.4	0.1	4.2	18.9	13.9	15.5	11.9	114	1	115
1991		0.8	2.4	0.8	5.8	27.6	14.2	0.3	0.0	6.2	19.3	15.3	17.7	13.6	124	20	144
1992		0.6	2.0	0.8	6.1	26.8	9.2	0.4	0.0	4.9	18.5	14.3	15.7	13.5	113	32	145
1993		0.6	2.1	0.4	5.6	11.9	9.3	0.3	0.0	6.5	16.1	10.0	9.5	19.7	92	42	134
1994		0.8	3.0	0.4	4.6	15.4	9.6	0.4	0.0	6.2	22.8	13.2	28.7	15.0	120	35	155
1995		0.8	3.0	3.4	4.6	16.5	11.1	0.3	0.0	6.0	23.2	13.7	31.6	16.2	131	20	151
1996		1.1	2.5	3.6	9.0	15.1	12.0	0.6	0.0	8.0	14.0	14.0	35.7	26.8	143	22	165
1997		1.7	4.4	0.9	8.8	20.5	14.2	0.3	0.0	10.8	21.0	18.3	24.3	22.8	148	15	163
1998		1.5	5.5	1.9	10.5	22.9	17.3	0.4	0.0	6.8	17.0	21.4	26.7	22.2	154	7	161
1999		3.3	5.7	1.4	16.2	26.3	19.6	0.8	0.1	6.2	29.3	20.2	28.1	19.4	177	8	185
2000		3.8	6.2	1.2	17.9	27.9	18.9	0.8	0.1	6.4	31.4	20.0	29.0	20.3	184	4	188
2001		2.3	3.9	0.9	14.7	25.7	15.9	0.8	0.1	5.7	26.9	25.8	29.7	16.1	169	0.6	170
2002		0.7	3.7	0.6	7.7	26.7	11.0	0.8	0.1	4.5	13.5	15.7	20.9	14.9	121	0	121
2003		1.2	2.9	0.9	9.0	26.9	13.7	0.8	0.1	5.6	15.1	39.6	23.1	13.8	153	1.8	155
2004		1.2	3.4	1.1	15.1	31.2	15.7	1.2	0.1	5.5	26.7	20.5	23.5	15.7	161		

المصدر: وزارة الزراعة والاصلاح الزراعي - المجموعة الاحصائية الزراعية السنوية - اعداد مختلفة، المكتب المركزي للإحصاء - المجموعة الاحصائية السنوية - اعداد مختلفة.

جدول 13 - إنتاج لحم الغنم حسب الدول الرئيسية المنتجة للأعوام 1999 - 2000 - 2001 (ألف طن و %)

القطر	وزن الذبيحة كغ	الإنتاج			حصة الإنتاج		
		1999	2000	2001	1999	2000	2001
العالم	16	7,448	7,624	7,532	100	100	100
أستراليا	20	629	681	663	8.45	8.93	8.80
نيوزيلاند	18	517	539	562	6.94	7.07	7.46
أوروبا	15	1,248	1,246	1,141	16.76	16.34	15.15
آسيا	15	3,026	3,111	3,115	40.63	40.81	41.36
الولايات المتحدة	30	112	107	103	1.50	1.40	1.37
فرنسا	18	132	133	135	1.77	1.74	1.79
ألمانيا	20	44	45	44	0.59	0.59	0.58
المملكة المتحدة	20	361	359	258	4.85	4.71	3.43
تركيا	16	313	313	313	4.20	4.11	4.16
سوريا	18	177	184	195	2.38	2.41	2.59

المصدر: منظمة الأغذية والزراعة - الإنتاج السنوي، 2001.

جدول 13

جدول 14- تطور أسعار الجملة للحم النغم حسب المحافظات والرقم القياسي المصحح للفترة 1980 - 2004 (ل.س/كغ و %)

الرقم القياسي المصحح لسعر الجملة	وسطي سوريا	الحسكة	دير الزور	الرقبة	حلب	حماء	حمص	دمشق	درعا	السويداء	المحافظة السنة
	154	148	139	120	200	153	151	160	161	156	1999
	150	136	125	117	190	155	143	160	172	150	2000
	167	153	160	157	199	174	188	160	176	138	2001
	173	165	160	155	207	182	175	177	189	150	2002
	193	167	206	170	178	208	191	191	272	150	2003
	199	175	205	173	163	220	245	186	235	191	2004
100											1980
119											1981
132											1982
136											1983
148											1984
163											1985
229											1986
336											1987
491											1988
559											1989
682											1990
777											1991
839											1992
866											1993
989											1994
1057											1995
1091											1996
1118											1997
1112											1998
1091											1999
1023											2000
792											2001
833											2002
874											2003
882											2004

المصدر: قاعدة بيانات المركز الوطني للسياسات الزراعية و المكتب المركزي للإحصاء - المجموعة الإحصائية السنوية - أعداد مختلفة.

جدول 15- تطور الرقم القياسي لسعر الجملة لمنتجات مختلفة للفترة 1996 – 2004 (%)

2004	2003	2002	2001**	1999*	1998	1997	1996	البيان
105	105	101	95	147	156	160	159	المواد الغذائية
100	100	97	99	172	189	178	174	الحبوب والطحين
96	98	101	99	148	149	154	154	البقوليات
106	109	97	96	142	144	149	154	اللحم الطازج والمنتجات الحيوانية
93	87	87	75	155	167	169	173	الزيوت
114	111	109	112	126	137	145	136	الخضار والفواكه
113	112	111	110	200	192	194	202	المشروبات والتبغ
119	109	104	88	182	183	168	179	الأغذية المعلبة
100	100	100	102	152	174	187	205	المواد الغذائية الأخرى
108	103	103	103	122	116	108	108	الأعلاف المركزة
103	104	100	99	190	177	170	170	المواد الخام الزراعية
99	98	86	95	142	153	154	152	المواد المصنعة
95	81	77	94	147	171	165	165	الغزول والخيوط
87	98	92	88	162	175	177	178	مواد نسيجية أخرى
89	82	80	83	102	112	109	107	السلع المنزلية المعمرة
107	105	99	100	155	155	161	161	الأسمدة الكيميائية
97	109	112	95	155	149	143	137	الدوايب
99	110	103	97	112	118	139	130	السلع الاستهلاكية
104	109	117	118	120	123	133	129	السلع الوسيطة
112	111	111	100	191	190	190	187	الوقود
103	102	99	88	164	163	150	129	مواد البناء
107	106	101	96	160	163	164	160	الرقم القياسي العام

المصدر: المكتب المركزي للإحصاء - أعداد مختلفة.

* سنة الأساس 1990.

** سنة الأساس 2000

جدول 16- تطور أسعار التجزئة للحم الغنم الهير حسب المحافظات للفترة 1980 - 2004 (ل.س/كغ)

المحافظة	السويداء	درعا	دمشق	حمص	حماء	طرطوس	اللاذقية	إدلب	حلب	الرقّة	دير الزور	الحسكة	وسطي سوريا	السنة
1980	30	29	30	32	31	32	32	28	31	24	27	27	29	1980
1981	36	39	41	40	37	35	37	38	40	35	36	36	38	1981
1982	38	42	43	39	34	36	37	34	39	34	34	30	37	1982
1983	38	40	43	38	36	38	38	31	40	32	35	40	37	1983
1984	33	35	38	42	34	38	36	30	36	30	27	31	34	1984
1985	38	41	47	49	42	44	41	41	48	34	41	40	42	1985
1986	53	60	62	74	67	54	60	64	71	57	60	58	61	1986
1987	90	99	100	100	93	95	81	101	113	94	87	125	98	1987
1988	133	160	148	181	148	175	128	159	185	150	120	173	155	1988
1989	118	149	150	143	125	149	143	154	157	131	104	146	142	1989
1990	136	145	196	160	144	175	175	168	158	140	161	170	155	1990
1991	150	171	200	183	171	196	175	191	169	140	153	163	142	1991
1992	162	196	210	216	196	200	197	219	196	173	173	200	195	1992
1993	220	223	274	247	231	230	240	245	228	217	215	248	235	1993
1994	222	250	275	260	233	259	250	275	246	240	244	275	252	1994
1995	243	258	300	252	232	259	252	273	267	250	240	273	258	1995
1996	252	275	303	259	145	279	270	251	300	242	233	250	263	1996
1997	270	275	302	257	245	262	260	263	300	252	231	252	268	1997
1998	275	277	300	264	237	260	243	250	279	228	225	244	243	1998
1999	253	255	300	270	227	260	246	250	275	220	225	204	264	1999
2000	248	233	300	278	221	255	250	250	275	207	210	194	242	2000
2001	253	255	300	270	227	260	246	250	275	220	225	204	263	2001
2002	250	281	339	306	277	263	295	277	316	228	250	250	276	2002
2003	290	319	372	344	312	314	341	320	346	241	250	250	298	2003
2004	330	356	404	381	346	364	387	363	376	253	250	250	338	2004

المصدر: المكتب المركزي للإحصاء - المجموعة الإحصائية السنوية - أعداد مختلفة.

جدول 17- تطور الأرقام القياسية لسعر التجزئة لمنتجات مختلفة خلال الفترة 1990 - 2004 (%)

2004	2003	2002	2001**	2000*	1999	1998	1997	1996	1995	1994	1993	1992	1991	1990	البيان
113	107	103	105	159	162	169	173	169	155	145	126	113	106	100	المواد الغذائية
106	104	103	99	232	227	226	222	216	213	187	136	114	108	100	الخبز
94	94	96	98	146	146	147	145	151	149	113	107	117	121	100	البقول
128	117	108	109	135	140	145	149	149	141	139	130	113	107	100	اللحم والسماك والبيض
102	96	94	95	152	159	177	180	181	136	130	129	115	102	100	الزيت
110	105	99	99	216	218	219	220	222	216	190	126	121	121	100	السكر والحلويات
101	98	96	96	140	140	136	144	148	135	122	116	115	101	100	الحليب ومنتجات الألبان
126	118	110	122	132	140	165	178	138	138	154	105	104	98	100	الخضار
108	105	102	102	136	149	153	160	165	144	137	116	111	109	100	الفواكه والجوز
111	106	102	100	165	166	169	170	169	147	135	124	121	115	100	مواد غذائية أخرى
101	97	96	100	155	166	176	173	170	191	157	111	111	108	100	المشروبات غير الكحولية
108	101	99	100	206	204	200	198	196	189	173	146	136	124	100	المشروبات الكحولية
116	115	116	115	228	212	212	212	212	207	178	147	117	102	100	الدخان والتبغ
121	120	110	100	269	268	267	265	278	274	198	152	149	116	100	الوقود والأتار والماء
107	105	101	100	134	134	134	133	133	149	142	133	123	120	100	الحاجات الشخصية
109	104	101	100	142	142	142	139	131	129	124	117	112	107	100	المنظفات
127	122	110	105	231	228	224	219	206	198	183	150	141	128	100	المعالجة والطب
144	132	112	101	183	175	170	165	173	158	141	130	122	111	100	التعليم والثقافة
145	128	113	101	160	153	147	143	152	139	126	116	110	105	100	التعليم والترتيب
101	103	100	102	206	203	204	201	205	198	194	180	141	126	100	الثقافة والرفاه
151	157	111	105	546	501	502	472	467	398	262	192	185	135	100	الخدمات السياحية
125	123	110	102	381	380	380	380	377	318	298	219	189	124	100	النقل والاتصالات
116	116	103	102	207	206	204	194	182	176	163	150	132	116	100	الخدمات الشخصية
104	103	99	104	252	253	248	238	231	203	186	166	146	114	100	الثياب
106	104	98	100	268	268	265	258	247	211	197	173	150	112	100	الملابس الرجالية
103	102	101	107	230	230	224	209	209	192	171	155	142	115	100	الملابس النسائية
110	109	102	101	165	166	167	163	163	164	157	147	124	115	100	البياضات والمناشف
107	99	98	99	174	173	174	175	171	161	150	137	126	117	100	الأثاث والأدوات المنزلية
0	0	0	0	159	157	157	160	169	166	173	152	123	119	100	الألعاب والمسليات
107	103	103	102	129	128	130	131	133	127	121	118	115	110	100	السلع المعمرة الاستهلاكية
134	124	105	101	199	198	197	198	192	171	144	138	111	102	100	الأجار
114	109	104	103	183	184	188	189	185	170	154	137	121	109	100	الرقم القياسي العام

المصدر: المكتب المركزي للإحصاء - أعداد مختلفة.

* سنة الأساس 1990

** سنة الأساس 2000

جدول 18- مصفوفة الارتباط بين المحافظات لأسعار التجزئة الجارية (1980-2004)

المحافظة	السويداء	درعا	دمشق	حمص	حماه	طرطوس	اللاذقية	إدلب	حلب	الرقبة	دير الزور	الحسكة
السويداء	1.0000											
درعا	0.9912	1.0000										
دمشق	0.9908	0.9902	1.0000									
حمص	0.9821	0.9887	0.9904	1.0000								
حماه	0.9519	0.9586	0.9634	0.9737	1.0000							
طرطوس	0.8531	0.9923	0.9892	0.9904	0.9555	1.0000						
اللاذقية	0.9815	0.9887	0.9966	0.9891	0.9608	0.9893	1.0000					
إدلب	0.9759	0.9888	0.9873	0.9908	0.9745	0.9930	0.9910	1.0000				
حلب	0.9893	0.9943	0.9885	0.9891	0.9506	0.9875	0.9851	0.9800	1.0000			
الرقبة	0.9836	0.9924	0.9827	0.9814	0.9555	0.9898	0.9839	0.9911	0.9849	1.0000		
دير الزور	0.9820	0.9875	0.9928	0.9856	0.9641	0.9881	0.9936	0.9919	0.9793	0.9891	1.0000	
الحسكة	0.9480	0.9706	0.95650	0.9594	0.9467	0.9710	0.9649	0.9813	0.9558	0.9855	0.9749	1.0000

المصدر: حسابات المؤلف.

جدول 19- تطور الطلب الكلي للحوم الغنم السوري وموشرات أخرى (1980 - 2004)

البيان	الإنتاج المحلي ألف طن	الاستيراد ألف طن	التصدير ألف طن	الطلب المحلي ألف طن	الطلب الكلي ألف طن	السكان ألف	الطلب الفردي المحلي كغ	الأسعار		الاستهلاك الخاص للمليون ل.س	الاستهلاك الخاص للفرد ل.س/الفرد
								لحم العجل ل.س/كغ	لحم الدجاج ل.س/كغ		
1980	81					8,713		21	8	33,655	
1981	84	0	0	84	84	9,017	9	27	9	48,664	5,397
1982	96	0	0	96	96	9,342	10	27	10	46,471	4,974
1983	111	0	0	111	111	9,678	11	28	11	49,708	5,136
1984	127	0	6	121	127	10,026	12	27	11	48,634	4,851
1985	86	10	3	93	96	10,267	9	32	15	54,650	5,323
1986	90	0	1	89	90	10,613	8	49	19	85,000	8,009
1987	98	0	0	98	98	10,970	9	77	31	105,000	9,572
1988	107	0	0	107	107	11,340	9	117	43	135,000	11,905
1989	113	0	0	113	113	11,722	10	106	49	155,000	13,223
1990	114	1	15	101	115	12,116	8	116	57	184,389	15,219
1991	124	20	21	123	144	12,529	10	127	56	231,883	18,508
1992	113	32	21	124	145	12,958	10	143	59	274,195	21,160
1993	92	42	19	116	134	13,393	9	157	61	303,998	22,698
1994	120	35	15	140	155	13,782	10	172	69	348,865	25,313
1995	131	20	16	135	151	14,285	9	218	67	378,143	26,471
1996	143	22	9	156	165	14,670	11	192	81	489,728	33,383
1997	148	15	8	155	163	15,066	10	227	84	515,411	34,210
1998	154	7	12	149	161	15,473	10	194	84	542,374	35,053
1999	177	8	1	184	185	15,891	12	191	77	575,866	36,238
2000	184	4	17	171	188	16,320	10	186	67	572,761	35,096
2001	169	1	5	165	170	16,720	10	203	72	591,740	35,391
2002	121	0	53	68	121	17,130	4	213	63	605,240	35,332
2003	153	2	26	129	155	17,550	7	233	62	643,614	36,673
2004	161	4	94	72	166	17,793	4	239	73	763,999	42,938

المصدر: المكتب المركزي للإحصاء، السلاسل الزمنية للقطاع الزراعي، 1970، 1975-2003. وزارة الزراعة والإصلاح الزراعي، المجموعة الإحصائية الزراعية السنوية لعام 2004.

جدول 20- الاتفاقيات والاستهلاك الفردي الشهري للحوم الغنم حسب المحافظات (2003-2004)

الاستهلاك الفردي الشهري (كغ)				الاتفاقيات الفردي الشهري (ل.س)				البيان
المجموع	الريف	باقي الحضر	مركز المحافظة	المجموع	الريف	باقي الحضر	مركز المحافظة	
0.098	0.067	0.145	0.175	26	18	41	45	السويداء
0.145	0.115	0.095	0.32	40	28	27	103	درعا
0.063	0.063			24	24			القتيطة
0.507			0.507	192			192	مدينة دمشق
0.524	0.520	0.528		160	158	163		ريف دمشق
0.151	0.098	0.117	0.215	43	27	32	63	حمص
0.360	0.244	0.616	0.604	95	64	165	160	حمّاه
0.192	0.165	0.217	0.279	54	45	62	83	طرطوس
0.215	0.127	0.284	0.308	64	36	87	93	اللاذقية
0.455	0.384	0.652	0.691	113	94	163	173	إدلب
0.559	0.372	0.573	0.684	135	85	129	171	حلب
0.275	0.233	0.395	0.332	63	53	94	77	الرقّة
0.330	0.290	0.442	0.411	74	63	100	97	دير الزور
0.233	0.178	0.234	0.469	54	41	54	111	الحسكة
0.383	0.274	0.442	0.507	106	70	122	149	المجموع

المصدر : المكتب المركزي للإحصاء - التعداد الإحصائي (2003-2004).

جدول 21 - الاتفاقيات والاستهلاك الشهري للأسرة للحوم الغنم حسب المحافظات (2003-2004)

الاستهلاك الشهري للأسرة (كغ)				الاتفاقيات الشهري للأسرة (ل.س)				البيان
المجموع	الريف	باقي الحضر	مركز المحافظة	المجموع	الريف	باقي الحضر	مركز المحافظة	
0.448	0.317	0.558	0.756	117	83	157	195	السويداء
0.969	0.821	0.619	1.758	267	197	179	565	درعا
0.385	0.385			148	148			القتيطة
2.657			2.657	1009			1009	مدينة دمشق
2.888	2.94	2.837		884	893	875		ريف دمشق
0.842	0.582	0.722	1.101	242	160	185	324	حمص
2.162	1.583	2.818	3.280	571	415	754	867	حمّاه
1.015	0.889	1.130	1.385	284	240	325	414	طرطوس
1.092	0.673	1.386	1.507	325	192	426	455	اللاذقية
2.896	2.514	4.078	3.588	717	619	1020	898	إدلب
3.230	2.368	3.438	3.701	782	539	772	924	حلب
1.878	1.619	2.690	2.173	432	368	637	504	الرقّة
2.177	2.019	2.804	2.360	489	442	633	557	دير الزور
1.672	1.328	1.526	3.225	390	308	352	762	الحسكة
2.227	1.720	2.503	2.713	619	441	694	797	المجموع

المصدر : المكتب المركزي للإحصاء - التعداد الإحصائي (2003-2004).

